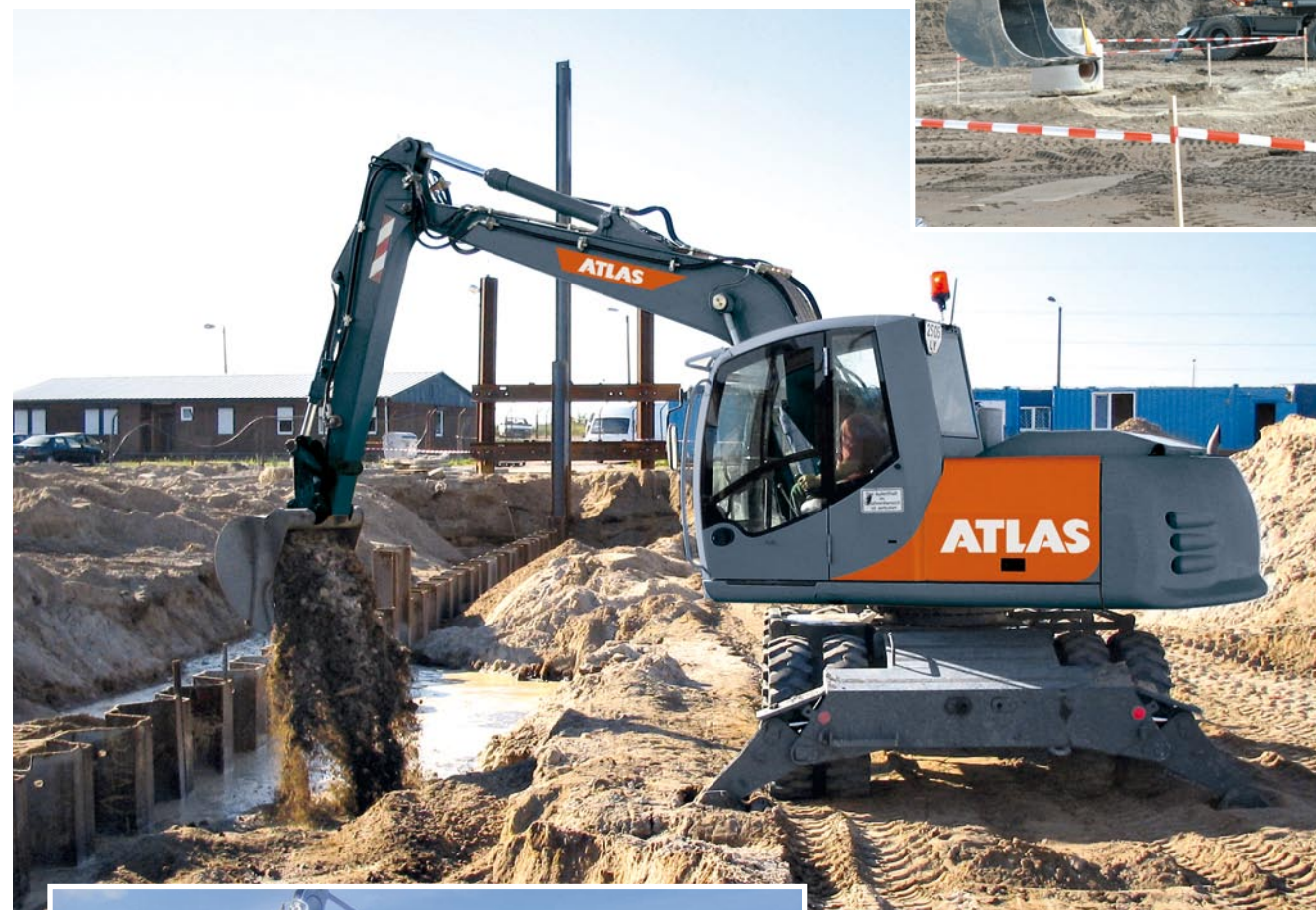


# Atlas 160W



Fot. Atlas

W dzisiejszych czasach podstawowym wymaganiem dla koparki kołowej jest jej uniwersalność. Właśnie taką maszyną jest Atlas 160W. Drobne prace melioracyjne, czy też praca na budo-

wie autostrady to żadne wyzwanie dla tej koparki.

Sercem 160W jest 6-cylindrowy silnik Deutz o pojemności 6057 cm<sup>3</sup> i mocy 142 KM, co pozwala skutecznie na-

pędzić wielotłoczkową pompę o przepływie sięgającym 260 l/min. To właśnie te dwa elementy decydują o sile maszyny przy jednoczesnym zachowaniu maksymalnej oszczędności paliwa. Waga w zależności od konfiguracji waha się pomiędzy 16–16,5 t, co pozwala na pracę łyżką o pojemności 1,1 m<sup>3</sup> oraz udźwig sięgający 10 t. System hydrauliczny wyposażony m.in. w czujnik ładunku AWE5, zabezpieczenie przed pęknięciem rury w siłowniku podnoszenia, czy też zawory delikatnego opuszczania w obwodzie podnoszenia pozwalają na precyzyjną i bezpieczną pracę.



Fot. Atlas

Atutem koparek kołowych Atlas jest ich intuicyjna obsługa. Prosty, czytelny wyświetlacz pozwala na kontrolę podstawowych parametrów maszyny, a umieszczone pod nim przyciski na

obsługę wszystkich funkcji. To właśnie na komfort pracy producent zwraca szczególną uwagę. Przeszkłona, bardzo obszerna kabina z szerokim wejściem zapewnia wygodne wsiadanie oraz doskonałą widoczność. Uzupełnieniem jest montowana standardowo kamera cofania z umieszczonym w kabinie kolorowym wyświetlaczem LCD oraz amortyzowany pneumatycznie fotel i klimatyzacja.

Operator dysponuje trzema trybami pracy (Fine, Eco, Power) oraz możliwością manualnego ustawienia parametrów pracy w zależności od potrzeb. Wyjątkowo spokojna praca silnika, oraz materiały wygłuszające sprawiają, iż poziom hałasu w kabinie jest niewielki.

Do zalet należy również zaliczyć montowane w standardowym wyposażeniu dwa dodatkowe obwody hydrauliczne pozwalające wykorzystać w pełni możliwości koparki, gdy potrzebne

jest korzystanie z łyżki do skarpowania, chwytaka czy też innych urządzeń. Wielozadaniowość maszyny można jeszcze powiększyć przez montaż instalacji pod młot, dodatkowe łapy wosporcze czy też rozstaw osi poszerzony do 2750 mm. Spośród wielu opcji każdy może również dobrać najbardziej odpowiedni dla siebie system ramion.

Wszystko to można znaleźć również w innych modelach koparek kołowych Atlas. Są one produkowane w zakresie 14–24 t. Są to modele: 140W, 150W, 160W, 170W, 190W oraz 240W.

Firma Atlas Poland, która jest autoryzowanym dealerem maszyn Atlas w Polsce dzięki swojemu doświadczeniu oraz współpracy z producentem, zapewnia profesjonalną pomoc w doborze maszyny oraz wsparcie techniczne.

**BIURO**  
ul. Łużycka 3a  
81-537 Gdynia  
tel. (58) 660 79 27

info@atlas-poland.com.pl

**Oddziały**  
ul. Gwardii Ludowej 154A  
41-303 Dąbrowa Górnicza

ul. Elewatorska 11  
15-620 Białystok



[www.atlas-poland.pl](http://www.atlas-poland.pl)

 **ATLAS POLAND**  
SPÓŁKA Z O.O.  
MASZYNY BUDOWLANE

**ATLAS**

 **TEREX**

 **Bobcat**

 **Windhoff**  
Bahn- und Anlagentechnik GmbH

**SMP**  
SMP Parts AB