

Koparka gąsienicowa 160LC

Dane techniczne

Silnik	
Moc wg ISO 9249	77 kW (105 KM)
Producent/marka	Deutz TCD 2012 L04-2V
Obroty	2 000/min
Typ konstrukcji	turbosprężarka/chłodnicap pośrednia
Pojemność skokowa	4 038 cm ³
Układ chłodzący	chłodzenie wodą

Układ hydrauliczny

Wysokowydajna pompa tłokowa z regulacją obciążenia granicznego, regulacją mocy i automatycznym wyrównaniem obciążenia. Precyzyjne, proporcjonalne, niezależne sterowanie wielomarchowymi silnikami hydraulicznymi. Duża chłodnica w osobnym obiegu chłodzącym. Zawory podtrzymywania obciążenia i delikatnego opuszczania w obiegu podnoszenia.

Układ hydrauliczny	1 x AKP
Maks. natężenie przepływu	188 l/min
Maks. ciśnienie robocze	360 barów

Wyposażenie seryjne

Atlas Excavator Management 2. Monitor dowyświetlania danych eksploatacyjnych. Monitorowanie trefy tyłu pojazdu z pomocą kamery w przeciwwadze. Klimatyzacja. Automatyczna regulacja obrotów na biegu jałowym (silnik diesla). Układ mycia szyb. Szyby przesuwne w drzwiach kabiny. Szyby termoszczelne, przyciemniane, szyboprzedniaw suwanopoddach kabiny. Wygodny fotel zamontowany pneumatycznie, podłokietnikami i oparciem dla kręgosłupa, możliwość odrębnej regulacji fotela i konsoli obsługowej. Przygotowanie do montażu radia z funkcją wyłączenia dźwięku (oprogramowanie i okablowanie). Wskaźnik zbiornika. Główny przełącznik akumulatora przewodzie ujemnym. Akumulator ciśnieniowy do awaryjnego opuszczania ramienia. Wspólne punkty smarowania. Uszczelnione punkty obrotowe w ramieniu głównym. Dodatkowy układ hydrauliczny do obracania chwytakiem (obracanie chwytakiem NW 16). 2 silniki podnoszenia, zabezpieczenie przed wyciekami oleju z silownika zginającego, zabezpieczenie przed pęknięciem rury silownika podnoszenia i instalacja ostrzegająca przed przeciążeniem. Możliwość ręcznego sterowania automatycznym hamulcem wahlowym.

Cisnienie akustyczne

Poziom hałasu na zewnątrz (LwA) wg 2000/14 WE	100 dB(A)
Poziom hałasu w kabinie (LpA)	74 dB (A)

Instalacja elektryczna

Napięcie robocze	24 V
Wysokosprawny akumulator do rozruchu na zimno	2 x 100 Ah

Obsługa

Wspomagany serwowmotorem, bezobsługowy krzyżowy układ połączeń 2-wyjatkowo precyzyjnymi dźwigniami (zalecenie SAE), sterowanie dźwigni ręczną przyjeździe do przodu, dotyłu, zakrętach i sterowanie przeciwnym ruchem gąsienic. Pedaly do jazdy do przodu i do tyłu. Opcjonalna funkcja jazdy sterowanej z pomocą zaworu tarczowego i wahacza (sterowanie ISO)

Pojemności

Zbiornik paliwa	240 l
Zbiornik hydrauliczny	157 l
Olej silnikowy	10 l



Kabina

Bardzo szerokie wejście. Obszerne miejsce na nogi. Doskonała widoczność we wszystkich kierunkach. Przygotowanie do montażu radia. FOTEL OPERATORA: Wygodny fotel amortyzowany pneumatycznie (opcjonalnie podgrzewanie fotela). Podłokietnik i oparcie dla kręgosłupa. Możliwość nastawy niezależnie od konsoli. Sterowanie: Ergonomiczne dźwignie sterowania. Przejrzyste ułożenie przełączników na panelu sterowania. Monitorowanie: Ekran dowyświetlania danych eksploatacyjnych. Automatyczne monitorowanie, sygnalizacja ostrzeżeń i zapis danych. Klimatyzacja: Klimatyzacja w wyposażeniu seryjnym. Bardzo dobra wentylacja dzięki optymalnemu ustawieniu dysz.

Typ	Atlas Komfort – typ kabiny 935-5
Długość całkowita	1 770 mm
Szerokość	935 mm

Mechanizm wychylny

Silnik wychylania	silnik wielotłokowy z zaworem priorytetowym
Przekładnia wahliwa	wielostopniowa przekładnia planetarna
Hamulec wahlowy	automatyczny wielotarczowy hamulec postojowy
Napęd nakulowy	wieżniowy z redukcją momentu i powrotnym sterowaniem
Maks. obroty nadwozia	9/min
Moment wychylania	34,7 kNm

Prędkość

Bieg 1	maks. 0-2,1 km/h
Bieg 2	maks. 0-4,8 km/h

Podwozie

Completnepodwozie w konstrukcji typu „X”. Część boczna asymetrycznym profilem dachu i napędem hydraulicznym (zintegrowany w układzie jezdny) gąsienic z pośrednictwem przekładni planetarnej. Automatyczne, sterowane hydraulicznie hamulce zatrzymujące i zawór hamujący. Zintegrowane prowadnice gąsienic na kołach napinających oraz prowadnice gąsienic części środkowej i bocznej. Regulacja naprężenia gąsienicy z pomocą siłownika smarowego, napinanie z pośrednictwem stalowej sprężyny. Smarowanie smarem, uszczelnione gąsienice, jakość układu jezdny B4HD, rozstaw gąsienic 2 200 mm, długość 4 500 mm, gąsienice 600 mm

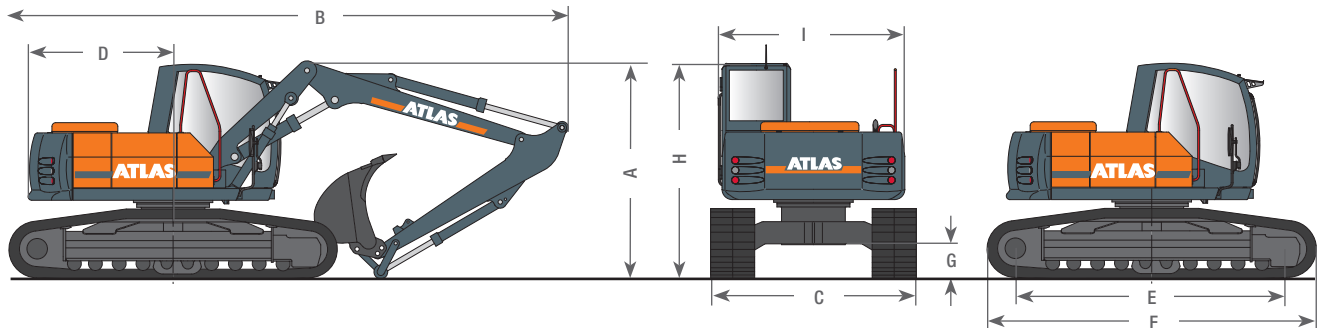
Ciężar

Ciężar służbowy	17-18 t
-----------------	---------

ATLAS

Główne wymiary

Pozycja transportowa 160LC



A	WYSOKOŚĆ TRANSPORTOWA	B	DŁUGOŚĆ TRANSPORTOWA
	Wysięgnik przestawny 1,95 m (C3.41), 2,94 m (C346), 2,50 m (D33).....3,00 m		Wysięgnik przestawny 1,95 m (C3.41), 2,94 m (C346), 2,50 m (D35)..... 7,65 m
	Wysięgnik przestawny 1,95 m (C3.41), 2,94 m (C346), 3,06 m (D331).....3,10 m		Wysięgnik przestawny 1,95 m (C3.41), 2,94 m (C346), 3,06 m (D331).... 7,65 m
	Wysięgnik przestawny 1,95 m (C3.41), 2,94 m (C346), 3,55 m (D35).....3,00 m		Wysięgnik przestawny 1,95 m (C3.41), 2,94 m (C346), 3,55 m (D35)..... 7,75 m
	Wysięgnik przestawny 1,95 m (C3.41), 3,58 m (C346.1), 2,50 m (D33)....3,10 m		Wysięgnik przestawny 1,95 m (C3.41), 3,58 m (C346.1), 2,50 m (D33)... 8,05 m
	Wysięgnik przestawny 1,95 m (C3.41), 3,58 m (C346.1), 3,06 m (D331)..3,10 m		Wysięgnik przestawny 1,95 m (C3.41), 3,58 m (C346.1), 3,06 m (D331).. 8,20 m
	Wysięgnik typu monoblok 4,30 m (C3.3MG) z ramieniem 1,96 m (D32)2,95 m		Wysięgnik typu monoblok 4,22 m (C3.3M) z ramieniem 1,96 m (D32).. 7,55 m
	Wysięgnik typu monoblok 4,30 m (C3.3MG) z ramieniem 2,50 m (D33)2,95 m		Wysięgnik typu monoblok 4,30 m (C3.3MG) z ramieniem 2,50 m (D33)7,55 m
C	SZEROKOŚĆ TRANSPORTOWA ROZSTAW GĄSIENIC 2,20 m	F	DŁUGOŚĆ PODWOZIA4,50 m
	Szerokość płytek gąsienicowych 600 mm 2,80 m	G	PRZEŚWIT PODŁUŻNY.....0,46 m
D	PROMIEN OBROTU TYŁU MASZINY 2,19 m	H	WYSOKOŚĆ DO DACHU KABINY 2,95 m
E	DŁUGOŚĆ GĄSIENICY..... 3,71 m	I	SZEROKOŚĆ NADWOZIA.....2,50 m

Zastrzegamy sobie prawo do zmian konstrukcyjnych. Podane informacje nie mają charakteru zobowiązującego. Maszyny spełniają nowe europejskie dyrektywy w zakresie bezpieczeństwa.

Wyposażenie

Wersja podstawowa

A 3.82	Koparka hydrauliczna gąsienicowa ATLAS 160LC z obrotowym nadwoziem i dwoma siłownikami podnoszenia, bez ramienia głównego, zdźwiewkoszczelną kabiną ATLAS 935, ogrzewanie z wykorzystaniem ciepłowodochłodzącej silnik klimatyzacji, promień obrotu 1980 mm, rozstaw gąsienic 2200 mm, szerokość gąsienic 600 mm
--------	--

Warianty podwozia

6103303	Rozstaw gąsienic 2 000 mm, całkowita długość 4 500 mm, części układu jezdnego B4HD
---------	--

Warianty podwozia

6051193	Rozstaw gąsienic 2 200 mm, całkowita długość 5 000 mm, części układu jezdnego B4HD
---------	--

Warianty wysięgnika

C 3.3.M	Wysięgnik typu monoblok, jeden siłownik ramienia, długość użytkowa 4 220 mm
C 3.3 MG	Wysięgnik typu monoblok w wersji wydłużonej, jeden siłownik ramienia, długość użytkowa 4 300 mm
C 3.41	Ramię główne, jeden siłownik roboczy, zabezpieczenie przed pęknięciem rury, z dodatkowym układem hydraulicznym, odpowiedni do C 346
C 346	Wysięgnik pośredni, jeden siłownik ramienia, odpowiedni do C 3.41, długość użytkowa 2 940 mm
C 346.1	Wysięgnik pośredni, jeden siłownik ramienia, odpowiedni do C 3.41, długość użytkowa 3 575 mm
C 346.2	Wysięgnik pośredni, jeden siłownik ramienia, odpowiedni do C 3.41, długość użytkowa 4 075 mm

Ramiona

D 32	Ramię, długość użytkowa 1 960 mm, do wysięgnika typu monoblok i wysięgnika przestawnego
D 33	Ramię, długość użytkowa 2 500 mm, do wysięgnika typu monoblok i wysięgnika przestawnego
D 331	Ramię, długość użytkowa 3 060 mm, do wysięgnika przestawnego
D 35	Ramię, długość użytkowa 3 550 mm, do wysięgnika przestawnego

Siłownik przechylenia łyżki

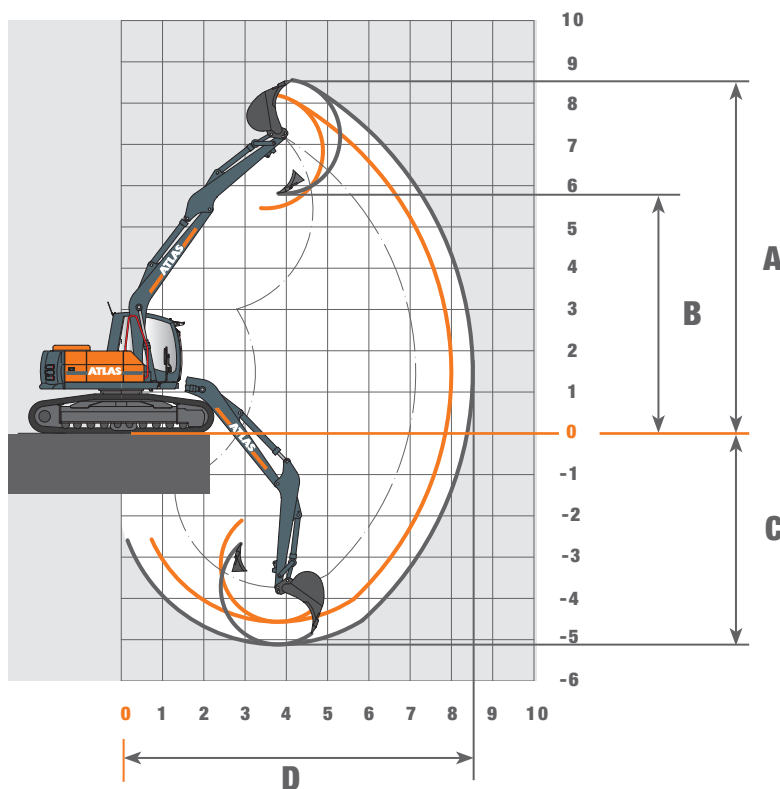
F 31	Siłownik przechylenia łyżki z dźwignią zwrotną
------	--

Osprzęt

		Ładowność wg SAE	Szerokość wykopu
F 415	łyżka	0,67 m ³	850 mm
F 418	łyżka	1,12 m ³	1 300 mm
G 644	łyżka do rowów	0,56 m ³	2 000 mm

Zasięg roboczy wysięgnika typu monoblok

Wyposażenie



Ramie D 32, długość użytkowa 1 960 mm

Wyposażenie: A 3.82, C 3.3MG, D 32, F31, F 415

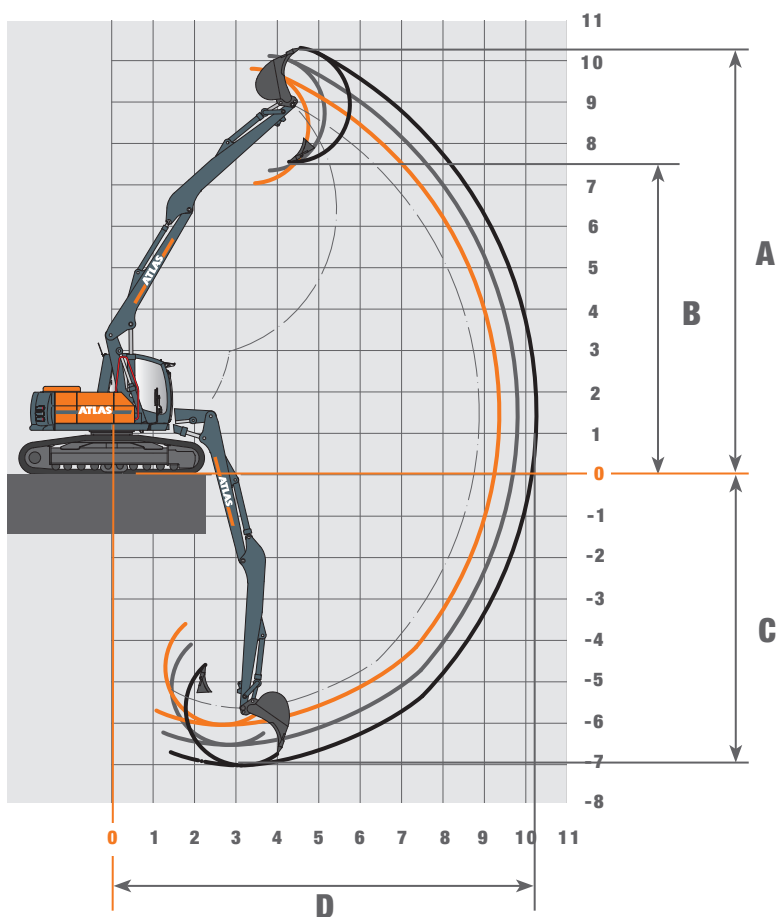
A	Maks. wysokość wcinania	mm	8200
B	Maks. wysokość wysypu	mm	5460
C	Maks. głębokość kopania	mm	4570
D	Maks. zasięg	mm	8000
	Siła odspajania	kN	106
	Siła wrywania	kN	64

Ramie D 33, długość użytkowa 2 500 mm

Wyposażenie: A 3.82, C 3.3MG, D 33, F31, F 415

A	Maks. wysokość wcinania	mm	8560
B	Maks. wysokość wysypu	mm	5810
C	Maks. głębokość kopania	mm	5110
D	Maks. zasięg	mm	8520
	Siła odspajania	kN	106
	Siła wrywania	kN	55

Zasięg roboczy wysięgnika przestawnego



Ramie D 33, długość użytkowa 2 500 mm

Wyposażenie: A 3.82, C 346.1, D 33, F31, F 415

A	Maks. wysokość wcinania	mm	9800
B	Maks. wysokość wysypu	mm	7040
C	Maks. głębokość kopania	mm	6040
D	Maks. zasięg	mm	9360
	Siła odspajania	kN	106
	Siła wrywania	kN	64

Ramie D 331, długość użytkowa 3 060 mm

Wyposażenie: A 3.82, C 346.1, D 331, F31, F 415

A	Maks. wysokość wcinania	mm	10120
B	Maks. wysokość wysypu	mm	7350
C	Maks. głębokość kopania	mm	6520
D	Maks. zasięg	mm	9810
	Siła odspajania	kN	106
	Siła wrywania	kN	46

Ramie D 35, długość użytkowa 3 550 mm

Wyposażenie: A 3.82, C 346.1, D 35, F31, F 415

A	Maks. wysokość wcinania	mm	10310
B	Maks. wysokość wysypu	mm	7550
C	Maks. głębokość kopania	mm	7020
D	Maks. zasięg	mm	10260
	Siła odspajania	kN	106
	Siła wrywania	kN	46

ATLAS

Udźwig

Wysokość	2,5 m		3,0 m		3,5 m		4,0 m		4,5 m		5,0 m		5,5 m		6,0 m		6,5 m		7,0 m	
	WZDŁUŻ	W POPRZEK	WZDŁUŻ	W POPRZEK	WZDŁUŻ	W POPRZEK	WZDŁUŻ	W POPRZEK	WZDŁUŻ	W POPRZEK	WZDŁUŻ	W POPRZEK	WZDŁUŻ	W POPRZEK	WZDŁUŻ	W POPRZEK	WZDŁUŻ	W POPRZEK	WZDŁUŻ	W POPRZEK
Wysięgnik typu monoblok 4,30 m (C3.3MG) z ramieniem 1,96 m (D32) Maks. zasięg 8,00 m																				
+ 6,0 m	-	-	-	-	-	-	-	-	3657	3657	-	-	-	-	-	-	-	-	-	-
+ 4,5 m	-	-	-	-	-	-	3833	3833	3614	3614	3443	3443	3319	3319	-	-	-	-	-	-
+ 3,0 m	-	-	-	-	5127	5127	4501	4501	4054	4054	3719	3719	3459	3336*	3249	2955*	-	-	-	-
+ 1,5 m	-	-	-	-	6065	5983*	5163	4971*	4517	4238*	4033	3683*	3655	3247*	3344	2895*	3055	2605*	-	-
+ 0 m	-	-	5,3	5,0	5930	5858*	5171	4851*	4549	4138*	4041	3604*	3615	3189*	3230	2858*	-	-	-	-
- 1,5 m	5981	5981	5517	5517	4972	4972	4439	4439	3945	3945	3483	3483	3012	3012	-	-	-	-	-	-
- 3,0 m	-	-	3297	3297	3031	3031	2666	2666	2144	2144	-	-	-	-	-	-	-	-	-	-
Wysięgnik typu monoblok 4,30 m (C3.3MG) z ramieniem 1,96 m (D33) Maks. zasięg 8,52 m																				
+ 6,0 m	-	-	-	-	-	-	-	-	3146	3146	-	-	-	-	-	-	-	-	-	-
+ 4,5 m	-	-	-	-	-	-	-	-	3245	3245	3120	3120	3017	3017	2939	2939	-	-	-	-
+ 3,0 m	-	-	5282	5282	4585	4585	4097	4097	3736	3736	3457	3457	3236	3236	3055	2962*	2904	2643*	-	-
+ 1,5 m	-	-	-	-	5756	5756	4913	4913	4314	4255*	3867	3687*	3520	3243*	3238	2885*	2998	2590*	2688	2342*
+ 0 m	-	-	5447	5447	6042	5831*	5192	4829*	4541	4115*	4029	3578*	3615	3159*	3267	2824*	2949	2550*	-	-
- 1,5 m	6251	6251	6199	6199	5410	5410	4748	4748	4192	4082*	3717	3551*	3293	3141*	2882	2817*	-	-	-	-
- 3,0 m	4812	4812	4342	4342	3886	3886	3446	3446	3008	3008	2533	2533	-	-	-	-	-	-	-	-

Wysokość	2,5 m		3,0 m		3,5 m		4,5 m		5,0 m		6,0 m		7,0 m		7,5 m		8,0 m		8,5 m	
	WZDŁUŻ	W POPRZEK	WZDŁUŻ	W POPRZEK	WZDŁUŻ	W POPRZEK	WZDŁUŻ	W POPRZEK	WZDŁUŻ	W POPRZEK	WZDŁUŻ	W POPRZEK	WZDŁUŻ	W POPRZEK	WZDŁUŻ	W POPRZEK	WZDŁUŻ	W POPRZEK	WZDŁUŻ	W POPRZEK
Wysięgnik przestawny 1,95 m (C3.41) i 3,58 m (C346.1) z ramieniem 2,50 m (D33) Maks. zasięg 9,36 m																				
+ 7,5 m	-	-	-	-	-	-	2954	2954	-	-	-	-	-	-	-	-	-	-	-	-
+ 6,0 m	-	-	-	-	-	-	2799	2799	2686	2686	2530	2530	-	-	-	-	-	-	-	-
+ 4,5 m	-	-	-	-	3648	3648	3071	3071	2870	2870	2575	2575	2381	2352*	-	-	-	-	-	-
+ 3,0 m	-	-	4197	4197	4393	4393	3596	3596	3249	3249	2767	2767	2448	2333	2323	2091*	-	-	-	-
+ 1,5 m	5455	5455	5426	5426	5063	5063	4068	4020	3602	3518	2959	2800*	2530	2320*	2355	2061*	-	-	-	-
+ 0 m	7391	7391	6571	6571	5620	5590*	4182	4016*	3708	3514*	3020	2823	2568	2252*	2344	2012*	-	-	-	-
- 1,5 m	8721	8721	6931	6931	5739	5715	4265	4124*	3783	3652	3135	2772*	2398	2190*	-	-	-	-	-	-
- 3,0 m	9111	9111	7290	7290	6083	5958*	4096*	3777	3508*	2513	2513	-	-	-	-	-	-	-	-	-
Wysięgnik przestawny 1,95 m (C3.41) i 3,58 m (C346.1) z ramieniem 3,06 m (D331) Maks. zasięg 9,81 m																				
+ 7,5 m	-	-	-	-	-	-	2801	2801	2642	2642	2312	2312	1551	1551	-	-	-	-	-	-
+ 6,0 m	-	-	-	-	-	-	2801	2801	2642	2642	2312	2312	1551	1551	-	-	-	-	-	-
+ 4,5 m	-	-	-	-	-	-	2801	2801	2642	2642	2312	2312	1551	1551	-	-	-	-	-	-
+ 3,0 m	-	-	-	-	4272	4272	3334	3334	3035	3035	2612	2612	2324	2312*	2212	2111*	2112	1893*	-	-
+ 1,5 m	5105	5105	5136	5136	4912	4912	3876	3876	3441	3441	2841	2768*	2442	2285*	2285	2092*	2141	1866*	-	-
+ 0 m	6897	6897	6283	6283	5495	5495	4100	3946*	3633	3450	2955	2755*	2487	2281*	2314	2029*	2126	1819*	-	-
- 1,5 m	8342	8342	6754	6754	5592	5577	4151	4013	3677	3518*	3001	2803*	2536	2192*	2202	1971*	-	-	-	-
- 3,0 m	8842	8842	7039	7039	5842	5840	4425	4139*	3897	3527*	2944	2691*	1790	1790	-	-	-	-	-	-
Wysięgnik przestawny 1,95 m (C3.41) i 3,58 m (C346.1) z ramieniem 3,55 m (D35) Maks. zasięg 10,26 m																				
+ 7,5 m	-	-	-	-	-	-	-	-	-	-	1778	1778	-	-	-	-	-	-	-	-
+ 6,0 m	-	-	-	-	-	-	-	-	-	-	2102	2102	1963	1963	1205	1205	-	-	-	-
+ 4,5 m	-	-	-	-	-	-	-	-	2398	2398	2217	2217	2076	2076	2020	2020	1701	1701	-	-
+ 3,0 m	-	-	4369	4369	3790	3790	3062	3062	2818	2818	2460	2460	2210	2210	2111	2111	2024	1939*	1635	1635
+ 1,5 m	5939	5939	5600	5600	4977	4977	3688	3688	3289	3289	2735	2735	2367	2279*	2223	2088*	2096	1908*	1977	1710*
+ 0 m	6790	6790	6231	6231	5486	5474	4058	3944	3588	3446*	2919	2740*	2464	2272*	2282	2070*	2124	1853*	1954	1668*
- 1,5 m	8005	8005	6684	6684	5474	5540	4114	3969	3641	3471*	2957	2781*	2500	2228*	2312	1990*	2038	1796*	-	-
- 3,0 m	8667	8667	6894	6894	5711	5701	4244	4146	3769	3587*	3073	2712*	2318	2152*	1828	1828	-	-	-	-
- 4,5 m	9036	9036	7175	7175	5850	5844	4069	4004*	3373	3373	2060	2060	-	-	-	-	-	-	-	-

Podane w kilogramach maksymalne wartości udźwigu uwzględniają stateczność na poziomie 33% i zostały obliczone dla hydraulicznej siły podnoszenia 87% wg normy ISO 10567. Wartości te odnoszą się do krańca ramienia przy optymalnym położeniu ramion. * Ograniczenie wynikające ze stateczności.

www.atlasgmbh.com

ATLAS Maschinen GmbH
BAGGER
Atlasstrasse 6
27777 Ganderkesee, Niemcy
T: +49 (0) 4222 954 0
F: +49 (0) 4222 954 343
info@atlasgmbh.com



www.atlas-poland.pl

ATLAS Poland Sp. z o.o.
+48 58 660 79 27
Centrala – Gdynia / Gdańsk
Posiadamy oddziały handlowe
i serwisowe na terenie całego kraju

info@atlas-poland.pl

160LC-DE (1) obowiązuje od: sierpień 2010. Opisy produktów i ceny mogą w każdej chwili ulec zmianie bez uprzedzenia. Fotografie i rysunki zawarte w niniejszym prospekcie mają jedynie charakter poglądowy. Instrukcje dotyczące prawidłowego użytkowania maszyny zawarte są w odpowiedniej instrukcji obsługi. Nieprzestrzeganie informacji zawartych w instrukcji obsługi lub niezachowanie ostrożności podczas użytkowania naszych produktów może prowadzić do poważnych obrażeń lub śmierci. Niniejszy produkt objęty jest wyłącznie standardową gwarancją w formie pisemnej. Firma Atlas nie udziela żadnych gwarancji wychodzących poza ten zakres ani w formie jasno sformułowanej ani milcząco. Nazwy przedstawionych produktów i usług są markami, markami usług lub nazwami handlowymi firmy Atlas Maschinen GmbH i/lub jej spółek zależnych. Wszelkie prawa zastrzeżone. „ATLAS” jest zarejestrowaną marką firmy Atlas Maschinen GmbH.
Copyright © 2010 Atlas Maschinen GmbH.