

## Koparka gąsienicowa 190LC

### Dane techniczne

#### Silnik

Moc wg ISO 9249	105 kW (143 KM)
Producent/marka	Deutz TCD 2012 L06 2V
Obroty	2 000/min
Typ konstrukcji	turbosprężarka/chłodnica pośrednia
Pojemność skokowa	6 057 cm <sup>3</sup>
Układ chłodzący	chłodzenie wodą

#### Układ hydrauliczny

Wysokowydajna pompa łożkowa z regulacją obciążenia granicznego, regulacją mocy i automatycznym wyrównaniem obciążenia. Precyzyjne, proporcjonalne, niezależne sterowanie wieloma ruchami maszyny. Siłowniki hydrauliczne. Duża chłodnica w osobnym obiegu chłodzącym. Zawory podtrzymywania obciążenia i delikatnego opuszczania w obiegu podnoszenia.

Układ hydrauliczny	1 x AKP
Maks. natężenie przepływu	260 l/min
Maks. ciśnienie robocze	360 barów

#### Wyposażenie seryjne

Atlas Excavator Management 2. Monitor dowyświetlania danych eksploatacyjnych. Monitorowanie trefy tyłu pojazdu z pomocą kamery w przeciwwadze. Klimatyzacja. Automatyka regulacji obrotów na biegu jałowym (silnik diesla). Układ mycia szyb. Szyby przesuwne drzwi kabiny. Szyby termoszczelne, przyciemniane, szyba przednia wsuwana pod dach kabiny. Wygodny fotel zamortyzacja pneumatyczną, podłokietniki i oparcie dla kręgosłupa, możliwość odrębnej regulacji fotela i konsoli obsługowej. Przygotowanie do montażu radia z funkcją wyłączenia dźwięku (oprogramowanie i okablowanie). Wskaźnik zbiornika. Główny przełącznik akumulatora przewodziejemnym. Akumulator ciśnieniowy do awaryjnego opuszczania ramienia. Wspólne punkty smarowania. Uszczelnione punkty obrotowe w ramieniu głównym. Dodatkowy układ hydrauliczny do obracania chwytakiem (obracanie chwytakiem NW 16). 2 siłowniki podnoszenia, zabezpieczenie przed wyciekim oleju z siłownika zginającego, zabezpieczenie przed pęknięciem rury w siłowniku podnoszenia i instalacja ostrzegająca przed przeciążeniem. Możliwość ręcznego sterowania automatycznym hamulcem wahlowym.

#### Ciężenie akustyczne

Poziom hałas na zewnątrz (L <sub>WA</sub> ) wg 2000/14 WE	99 dB(A)
Poziom hałas w kabinie (L <sub>pA</sub> )	74 dB(A)

#### Instalacja elektryczna

Napięcie robocze	24 V
Wysokosprawny akumulator do rozruchu na zimno	2 x 100 Ah

#### Obsługa

Wspomagany serwo motorem, bezobsługowy krzyżowy układ połączeń 2-wyjatkowo precyzyjnymi dźwigniami (zalecenie SAE), sterowanie dźwigni ręczną przyjeździe do przodu, do tyłu, zakrętach i sterowanie przeciwnym ruchem gąsienic. Pedaly do jazdy do przodu i do tyłu. Opcjonalna funkcja jazdy sterowanej z pomocą zaworu tarczowego i wahacza (sterowanie ISO).

#### Pojemności

Zbiornik paliwa	264 l
Zbiornik hydrauliczny	180 l
Olej silnikowy	10 l



#### Kabina

Bardzo szerokie wejście. Obszerne miejsce na nogi. Doskonała widoczność we wszystkich kierunkach. Przygotowanie do montażu radia. FOTELOPERATORA: Wygodny fotel zamortyzowany pneumatycznie (opcjonalnie podgrzewanie fotela). Podłokietniki i oparcie dla kręgosłupa. Możliwość nastaw niezależnie od konsoli. STEROWANIE: Ergonomiczne dźwignie sterowania. Przejrzyste ułożenie przełączników na panelu sterowania. MONITOROWANIE: Ekran do wyświetlania danych eksploatacyjnych. Automatyczne monitorowanie, sygnalizacja ostrzeżeń i zapis danych. KLIMATYZACJA: Klimatyzacja w wyposażeniu seryjnym. Bardzo dobra wentylacja dzięki optymalnemu ustawieniu dysz.

Typ	kabina Atlas Komfort 935-5
Długość całkowita	1 770 mm
Szerokość	935 mm

#### Mechanizm wychylny

Silnik wychylania	silnik wielotłokowy z zaworem priorytetowym
Przekładnia wahliwa	wielostopniowa przekładnia planetarna
Hamulec wahlowy	automatyczny wielotarczowy hamulec postojowy
Napęd nakulowym w końcu obrotowym z zębieniemi powewnętrznej stronie	
Maks. obroty nadwozia	9/min
Moment wychylania	39 kNm

#### Prędkość

Bieg 1	maks. 0-2,1 km/h
Bieg 2	maks. 0-4,8 km/h

#### Podwozie

Kompletne podwozie w konstrukcji typu „X”. Część boczna z asymetrycznym profilem dachu i napędem hydraulicznym (zintegrowanym w układzie jezdny) gąsienic za pośrednictwem przekładni planetarnej. Automatyczne, sterowane hydraulicznie hamulce zatrzymujące i zawór hamujący. Zintegrowane prowadnice gąsienic na kołach napinających oraz prowadnice gąsienic części środkowej bocznej. Regulacja naprężenia gąsienicy za pomocą siłownika smarowego, napinania za pośrednictwem stalowej sprężyny. Smarowanie smarem, uszczelnione gąsienice, jakość układu jezdny B4HD, rozstaw gąsienic 2 200 mm, długość 4 500 mm, gąsienice 600 mm

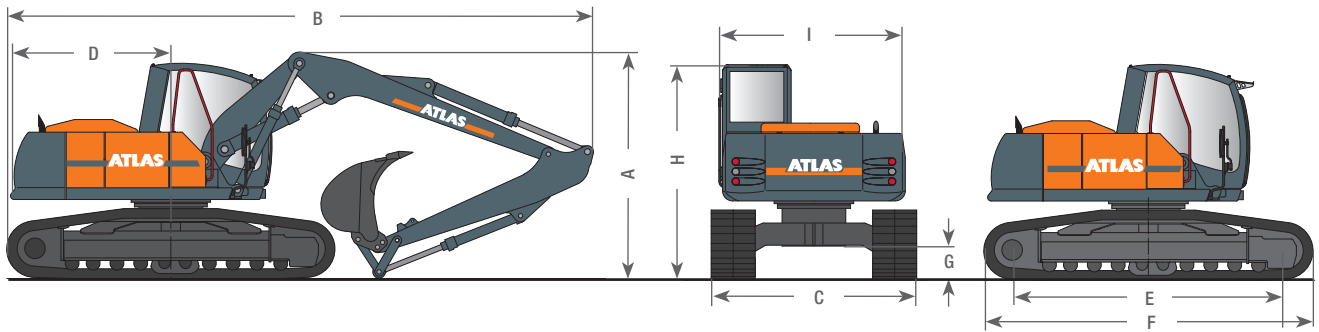
#### Ciężar

Ciężar służbowy	17,5 - 19,7 t
-----------------	---------------

# ATLAS

## Główne wymiary

Pozycja transportowa 190LC



A	WYSOKOŚĆ TRANSPORTOWA	B	DŁUGOŚĆ TRANSPORTOWA
	Wysięgnik przestawny 1,95 m (C6.41), 3,62 m (C6.461), 2,16 m (D6.2) .....2,94 m		Wysięgnik przestawny 1,95 m (C6.41), 3,10 m (C6.461), 2,16 m (D6.2) .....8,18 m
	Wysięgnik przestawny 1,95 m (C6.41), 3,62 m (C6.461), 2,66 m (D6.3) .....3,10 m		Wysięgnik przestawny 1,95 m (C6.41), 3,10 m (C6.461), 2,16 m (D6.2) .....8,05 m
	Wysięgnik typu monoblok 4,30 m (C6.3M) z ramieniem 2,16 m (D6.2) .....2,94 m		Wysięgnik typu monoblok 4,30 m (C6.3M) z ramieniem 2,16 m (D6.2) .....7,65 m
	Wysięgnik typu monoblok 4,30 m (C6.3M) z ramieniem 2,66 m (D6.3) .....3,10 m		Wysięgnik typu monoblok 4,30 m (C6.3M) z ramieniem 2,66 m (D6.3) .....7,55 m
C	SZEROKOŚĆ TRANSPORTOWA      ROZSTAW GAŚNIENIC 2,20 m	F	DŁUGOŚĆ PODWOZIA .....4,5 m
	Szerokość płytek gąsienicowych 600 mm .....2,80 m	G	PRZEŚWIT PODŁUŻNY .....0,46 m
D	PROMIENŃ OBROTU TYŁU MASZINY .....1,98 m	H	WYSOKOŚĆ DO DACHU KABINY .....2,95 m
E	DŁUGOŚĆ GAŚNIENICY .....3,71 m	I	SZEROKOŚĆ NADWOZIA .....2,50 m

Zastrzegamy sobie prawo do zmian konstrukcyjnych. Podane informacje nie mają charakteru zobowiązującego. Maszyny spełniają nowe europejskie dyrektywy w zakresie bezpieczeństwa.

## Wyposażenie

### Wersja podstawowa

A 6,82	Koparka hydrauliczna gąsienicowa ATLAS 190LC z obrotowym nadwoziem i wosiłownikiem podnoszenia, bez ramienia głównego, z dźwignią koszczelną kabiną ATLAS 935, ogrzewanie z wykorzystaniem ciepła wody chłodzącej silnika klimatyzacji, promień obrotu 2190 mm, rozstaw gąsienic 2200 mm, długość 4500 mm, szerokość gąsienic 600 mm
--------	--

### Warianty podwozia

6103303	Rozstaw gąsienic 2000 mm, całkowita długość 4500 mm, części układu jezdnego B4HD
---------	--

### Warianty podwozia

6051193	Rozstaw gąsienic 2200 mm, całkowita długość 5000 mm, części układu jezdnego B4HD
---------	--

### Warianty wysięgnika

C 6.3 M	Wysięgnik typu monoblok, jeden siłownik ramienia, długość użytkowa 4 320 mm
C 6.4 MG	Wysięgnik typu monoblok w wersji wydłużonej, jeden siłownik ramienia, długość użytkowa 4 850 mm
C 6.5 M	Wysięgnik typu monoblok, jeden siłownik ramienia, długość użytkowa 5 280 mm
C 6.6 i	Wysięgnik przemysłowy, długość użytkowa 6 000 mm
C 6.41	Ramię główne, jeden siłownik roboczy, zabezpieczenie przed pęknięciem rury, z dodatkowym układem hydraulicznym, odpowiednio do C6.46
C 6.46	Wysięgnik pośredni, jeden siłownik ramienia, odpowiedni do C6.41, długość użytkowa 3 095 mm

### Ciąg dalszy: warianty wysięgnika

C 6.461	Wysięgnik pośredni, jeden siłownik ramienia, odpowiednio do C6.41, długość użytkowa 3 620 mm
C 6.462	Wysięgnik pośredni, jeden siłownik ramienia, odpowiednio do C6.41, długość użytkowa 4 100 mm

### Ramiona

D 6.2	Ramię, długość użytkowa 2 160 mm, do wysięgnika typu monoblok i wysięgnika przestawnego
D 6.3	Ramię, długość użytkowa 2 660 mm, do wysięgnika typu monoblok i wysięgnika przestawnego
D 6.31	Ramię, długość użytkowa 3 160 mm, do wysięgnika przestawnego
D 6.5	Ramię do czyszczenia rowu, długość użytkowa 3 550 mm
D 6.14 i	Ramię, długość użytkowa 4 000 mm, tylko do C 6.6 i
D 6.14 iS	Ramię z prostą końcówką, długość użytkowa 4 000 mm, tylko do C 6.6 i

### Siłownik przechylenia łyżki

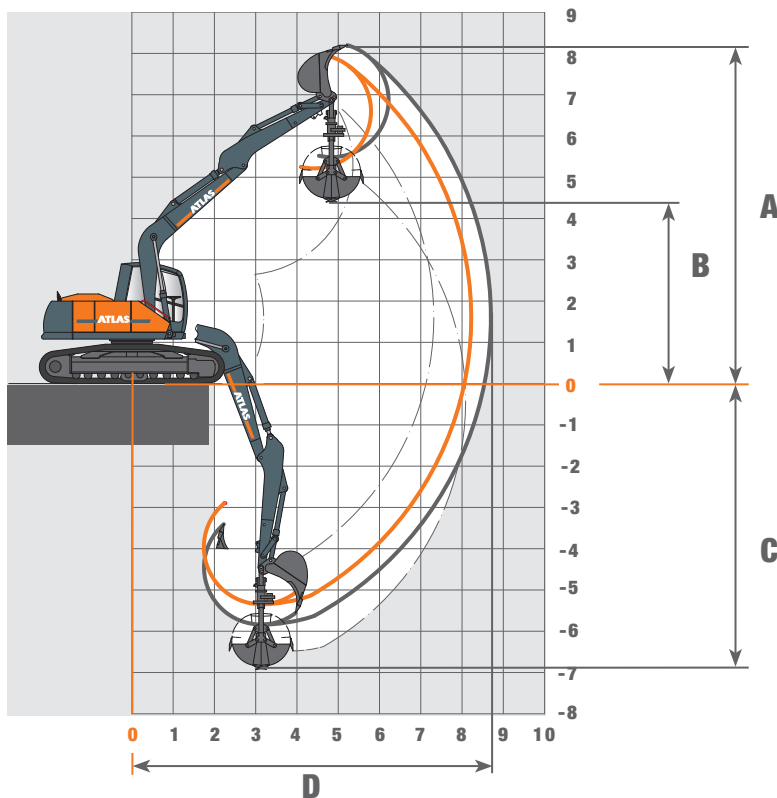
F 6.1	Siłownik przechylenia łyżki z dźwignią zwrotną
-------	--

### Osprzęt

		Ładowność wg SAE	Szerokość wykopu
F 415	łyżka	0,67 m <sup>3</sup>	850 mm
F 416	łyżka	0,82 m <sup>3</sup>	1 000 mm
F 418	łyżka	1,12 m <sup>3</sup>	1 300 mm
G 644	łyżka do rowów	0,56 m <sup>3</sup>	2 000 mm

Zasięg roboczy wysięgnika typu monoblok

Wyposażenie



Ramię D 6.2, długość użytkowa 2 160 mm

Wyposażenie: A 3.82, C 3.3MG, D 32, F31, F 415

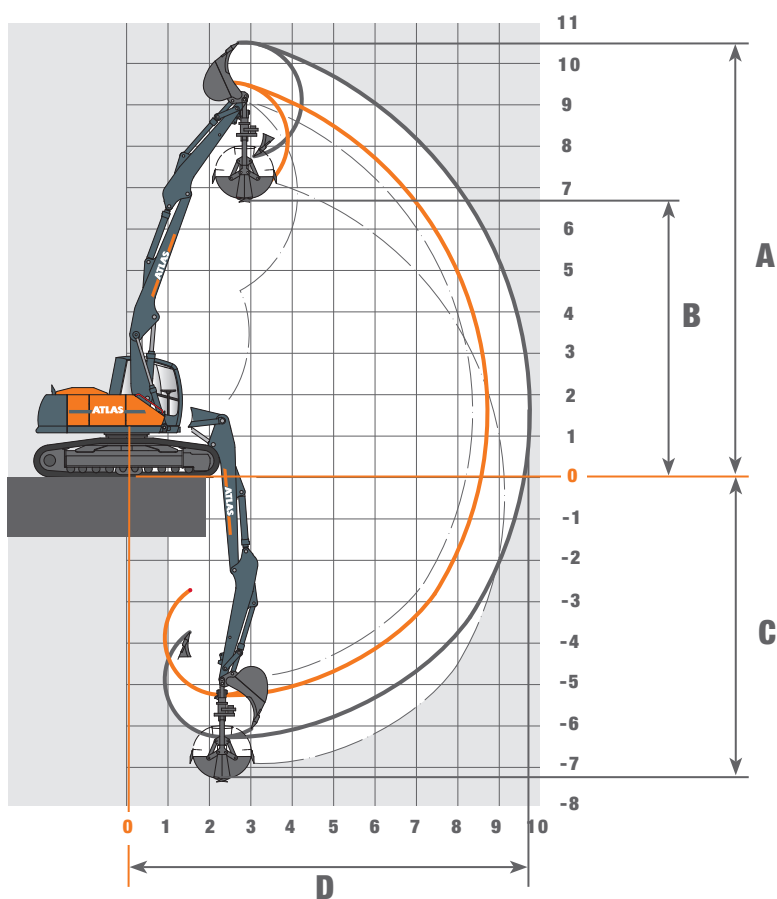
		mm	łyżka	Chwytek
A	Maks. wysokość wcinania	mm	7930	-
B	Maks. wysokość wysypu	mm	5200	4130
C	Maks. głębokość kopania	mm	5340	6430
D	Maks. zasięg	mm	8220	6840
	Siła odpajania	kN	130	-
	Siła wrywania	kN	82	-

Ramię D 6.3, długość użytkowa 2 660 mm

Wyposażenie: A 6.82, C 6.3M, D 6.3, F6.1, F 416

		mm	łyżka	Chwytek
A	Maks. wysokość wcinania	mm	5500	4400
B	Maks. wysokość wysypu	mm	5840	6920
C	Maks. głębokość kopania	mm	8700	7310
D	Maks. zasięg	mm	130	-
	Siła odpajania	kN	72	-
	Siła wrywania	kN	-	-

Zasięg roboczy wysięgnika przestawnego



Ramię D 6.2, długość użytkowa 2 160 mm

Wyposażenie: A 6.82, C 6.41, C6.46, D 6.2, F6.1, F 416

		mm	łyżka	Chwytek
A	Maks. wysokość wcinania	mm	9550	-
B	Maks. wysokość wysypu	mm	6900	5700
C	Maks. głębokość kopania	mm	5250	6300
D	Maks. zasięg	mm	8700	7350
	Siła odpajania	kN	130	-
	Siła wrywania	kN	82	-

Ramię D 6.3, długość użytkowa 2 660 mm

Wyposażenie: A 6.82, C 6.41, C6.46.1, D 6.3, F6.1, F 416

		mm	łyżka	Chwytek
A	Maks. wysokość wcinania	mm	10550	-
B	Maks. wysokość wysypu	mm	7850	6650
C	Maks. głębokość kopania	mm	6260	7350
D	Maks. zasięg	mm	9730	8360
	Siła odpajania	kN	130	-
	Siła wrywania	kN	72	-

# ATLAS

## Udźwig

Wysokość	2,5 m		3,0 m		3,5 m		4,0 m		4,5 m		5,0 m		5,5 m		6,0 m		6,5 m		7,0 m	
	WZDŁUŻ	W POPRZEK	WZDŁUŻ	W POPRZEK	WZDŁUŻ	W POPRZEK	WZDŁUŻ	W POPRZEK	WZDŁUŻ	W POPRZEK	WZDŁUŻ	W POPRZEK	WZDŁUŻ	W POPRZEK	WZDŁUŻ	W POPRZEK	WZDŁUŻ	W POPRZEK	WZDŁUŻ	W POPRZEK
<b>Wysięgnik typu monoblok 4,32 m (C6.3M) z ramieniem 2,16 m (D6.2). Maks. zasięg 8,22 m</b>																				
+ 6,0 m	-	-	-	-	-	-	-	-	-	-	-	-	-	-	-	-	-	-	-	-
+ 4,5 m	-	-	-	-	-	-	-	-	-	-	-	-	-	-	-	-	-	-	-	-
+ 3,0 m	-	-	-	-	-	-	5225	5225	4747	4747	4400	4400	4141	4029*	3947	3562*	3814	3171*	-	-
+ 1,5 m	-	-	-	-	7628	7189*	6445	5973*	5631	5090*	5043	4419*	4601	3890*	4258	3463*	3982	3108*	-	-
+ 0 m	-	-	7101	7101	8099	6961*	6942	5771*	6062	4923*	5383	4286*	4843	3783*	4395	3387*	3985	3064	-	-
- 1,5 m	9470	9470	8672	8672	7512	6973*	6565	5756*	5785	4900*	5128	4266*	4542	3780*	3742	3407*	-	-	-	-
- 3,0 m	7412	7412	6510	6510	5722	5722	4895	4995	4259	4259	-	-	-	-	-	-	-	-	-	-
<b>Wysięgnik typu monoblok 4,32 m (C6.3M) z ramieniem 2,66 m (D6.3). Maks. zasięg 8,70 m</b>																				
+ 6,0 m	-	-	-	-	-	-	-	-	-	-	-	-	-	-	-	-	-	-	-	-
+ 4,5 m	-	-	-	-	-	-	-	-	-	-	-	-	-	-	-	-	-	-	-	-
+ 3,0 m	-	-	-	-	-	-	-	-	-	-	4039	4039	3830	3830	3668	3589*	3545	3197*	2871	2863*
+ 1,5 m	-	-	-	-	7074	7074	6021	6021	5294	5127*	4767	4441*	4369	3903*	4059	3469*	3812	3110*	3607	2808*
+ 0 m	-	-	7692	7692	7985	6946*	6798	5760*	5923	4840*	5259	4272*	4742	3771*	4324	3368*	3972	3036*	3142	2762*
- 1,5 m	-	-	9123	8715*	7767	6884*	6723	5686*	4949	4910*	5236	4211*	4681	3725*	4190	3340*	3179	3036*	-	-
- 3,0 m	8707	8707	7450	7450	6446	6446	5653	5653	3008	3008	4289	4281*	3524	3524	-	-	-	-	-	-

Wysokość	2,5 m		3,0 m		3,5 m		4,0 m		4,5 m		5,0 m		6,0 m		7,0 m		7,5 m		8,0 m	
	WZDŁUŻ	W POPRZEK	WZDŁUŻ	W POPRZEK	WZDŁUŻ	W POPRZEK	WZDŁUŻ	W POPRZEK	WZDŁUŻ	W POPRZEK	WZDŁUŻ	W POPRZEK	WZDŁUŻ	W POPRZEK	WZDŁUŻ	W POPRZEK	WZDŁUŻ	W POPRZEK	WZDŁUŻ	W POPRZEK
<b>Ramię główne 1,95 m (C6.41), wysięgnik przestawny 3,62 m (C6.461) z ramieniem 2,16 m (D6.2). Maks. zasięg 8,70 m</b>																				
+ 7,5 m	-	-	-	-	-	-	4525	4525	4292	4292	-	-	-	-	-	-	-	-	-	-
+ 6,0 m	-	-	-	-	4901	4901	4501	4501	4190	4190	3942	3942	3592	3546*	-	-	-	-	-	-
+ 4,5 m	-	-	6228	6228	5758	5758	5091	5091	4597	4597	4217	4217	3671	3511*	3307	2778*	-	-	-	-
+ 3,0 m	-	-	5245	5245	5607	5607	5703	5703	5233	4979	4665	4343	3888	3441	3372	2791*	3163	2451*	-	-
+ 1,5 m	6901	6901	6944	6944	6674	6674	6195	5691*	5587	4880	4950	4265*	4039	3404*	3411	2734*	3160	2414*	-	-
+ 0 m	8761	8761	8604	8604	7517	6898*	6421	5733	5594	4908*	4958	4298*	4042	3426*	3446	2641*	3069	2359*	-	-
- 1,5 m	11746	11737*	9319	8842*	7703	7013*	6560	5805*	5713	4944*	5067	4297*	4182	3249*	2970	2580*	-	-	-	-
- 3,0 m	12125	12044*	9707	8872*	8089	7024*	6844	5750*	5810	4824*	4880	4132*	2804	2804	-	-	-	-	-	-
<b>Ramię główne 1,95 m (C6.41), wysięgnik przestawny 3,62 m (C6.461) z ramieniem 2,66 m (D6.3). Maks. zasięg 9,73 m</b>																				
+ 7,5 m	-	-	-	-	-	-	-	-	3895	3895	3736	3736	-	-	-	-	-	-	-	-
+ 6,0 m	-	-	-	-	-	-	4137	4137	3879	3879	3669	3669	3352	3352	2897	2783*	-	-	-	-
+ 4,5 m	-	-	4721	4721	5035	5035	4706	4706	4291	4291	3964	3964	3481	3481	3144	2839*	3015	2519*	-	-
+ 3,0 m	-	-	5416	5416	5748	5748	5645	5645	4956	4956	4445	4353*	3734	3429*	3257	2805*	3068	2529*	2895	2230*
+ 1,5 m	6787	6787	6822	6822	6653	6653	6171	5642*	5456	4840*	4827	4227*	3945	3363*	3349	2797*	3109	2477*	2891	2196*
+ 0 m	8821	8821	8146	8146	7301	6773	6306	5640	5500	4828*	4878	4220*	3973	3382*	3350	2697*	3127	2391*	2820	2143*
- 1,5 m	11163	11163	9107	8681	7529	6942	6411	5782*	5582	4935*	4944	4286*	4040	3307*	3386	2583*	2798	2325*	-	-
- 3,0 m	11930	11893*	9488	8765*	7871	6934	6745	5732*	5916	4859*	5180	4144*	3806	3174*	-	-	-	-	-	-
- 4,5 m	10412	10412	8105	8105	6407	6407	5035	5035	-	-	-	-	-	-	-	-	-	-	-	-

Podane w kilogramach maksymalne wartości udźwigu uwzględniają stateczność na poziomie 33% i zostały obliczone dla hydraulicznej siły podnoszenia 87% wg normy ISO 10567. Wartości te odnoszą się do krańca ramienia przy optymalnym położeniu ramion. \* Ograniczenie wynikające ze stabilności.

[www.atlasgmbh.com](http://www.atlasgmbh.com)

ATLAS Maschinen GmbH  
BAGGER  
Atlasstrasse 6  
27777 Ganderkesee, Niemcy  
T: +49 (0) 4222 954 0  
F: +49 (0) 4222 954 343  
info@atlasgmbh.com



[www.atlas-poland.pl](http://www.atlas-poland.pl)

ATLAS Poland Sp. z o.o.  
+48 58 660 79 27  
Centrala – Gdynia / Gdańsk  
Posiadamy oddziały handlowe  
i serwisowe na terenie całego kraju

info@atlas-poland.pl

190LC-DE (1) obowiązuje od: sierpień 2010. Opisy produktów i ceny mogą w każdej chwili ulec zmianie bez uprzedzenia. Fotografie i rysunki zawarte w niniejszym prospekcie mają jedynie charakter poglądowy. Instrukcje dotyczące prawidłowego użytkowania maszyny zawarte są w odpowiedniej instrukcji obsługi. Nieprzestrzeganie informacji zawartych w instrukcji obsługi lub niezachowanie ostrożności podczas użytkowania naszych produktów może prowadzić do poważnych obrażeń lub śmierci. Niniejszy produkt objęty jest wyłącznie standardową gwarancją w formie pisemnej. Firma Atlas nie udziela żadnych gwarancji wychodzących poza ten zakres ani w formie jasno sformułowanej ani milcząco. Nazwy przedstawionych produktów i usług są markami, markami usług lub nazwami handlowymi firmy Atlas Maschinen GmbH i/lub jej spółek zależnych. Wszelkie prawa zastrzeżone. „ATLAS” jest zarejestrowaną marką firmy Atlas Maschinen GmbH.  
Copyright © 2010 Atlas Maschinen GmbH.