






Koparka gąsienicowa TC 225LC, TC 225NLC

KOPARKA GĄSIENICOWA TC 225



-  max. 23,9 t
-  116 kW (158 KM)
-  0,43 — 1,37 m³



Informacje techniczne

SILNIK

Poziom emisji spalin COM III	Pojemność skokowa.....6 700 cm ³	Filtr powietrzasuchy
Moc wg ISO 9249.....116 kW (158 HP)	Liczba cylindrów6	Akumulator2 x 12 V/100 Ah
Prędkość obrotowa2000/min	Automatyczna regulacja obrotów biegu	Alternator24 V/70 Ah
Marka/modelCummins QSB 6.7	Jałowego.....standard	Rozrusznik24 V/3,2 kW
Typz turbosprężarką/LLK	Układ chłodzeniawodny	

UKŁAD HYDRAULICZNY

<ul style="list-style-type: none"> Dwie pompy tłokowe z kontrolą maksymalnego obciążenia Układ hydrauliczny dwuobwodowy 7 standardowych obciążeń użytkowych w jednym bloku sterującym Hydrauliczny osprzęt chwytakowy (nieobraccalny) montowany seryjnie Możliwość instalacji maks. 2 dodatkowych układów sterujących Ekonomiczne sterowanie pompami (niskie zużycie paliwa) Proporcjonalne, niezależne sterowanie wszystkimi ruchami Podstawowe i wtórne zabezpieczenie przed przeciążeniem 	<ul style="list-style-type: none"> Kontrola przepływu pomp Zawory wstępnego napełniania dla wszystkich funkcji roboczych Zawór utrzymania i wolnego opuszczania ładunku w układzie podnoszenia Maksymalny przepływ400 l/min Maksymalne ciśnienie robocze340 (370)*bar
	Tryby pracy: 3 tryby pracy - precyzyjny, eco, siłowy

MECHANIZM OBROTU

<ul style="list-style-type: none"> Silnik: osiowy tłokowy z zaworem priorytetowym Transmisja napędu: wielostopniowa przekładnia planetarna Układ hamulcowy: automatyczny wielotarczowy hamulec postojowy 	<ul style="list-style-type: none"> Możliwość obsługi ręcznej Maksymalna prędkość obrotowa nadwozia14,5 obr/min Moment oscylujący63,16 (68,73)* kNm
---	---

NAPĘD TRAKCYJNY I HAMULCE

<ul style="list-style-type: none"> Sterowanie: 2 dźwignie sterujące / pedały umożliwiające niezależny napęd obu gąsienic Napęd trakcyjny: 2 automatyczne pozycje Hamulce: hydrauliczne bezobsługowe hamulce wielotarczowe 	<ul style="list-style-type: none"> Maksymalna prędkość3,3 /5,1 km/h Siła pociągowa197* kN Zdolność pokonywania wzniesień70%
--	--

UKŁAD JEZDNY

Konstrukcja: <ul style="list-style-type: none"> Model X Dożywotnie smarowanie gąsienicy i rolek nośnych 4 punkty mocowania transportowego 	Napęd: <ul style="list-style-type: none"> Standard B60 Trójzębrowe płytki Smarowane gąsienice Uszczelnione sworznie 	<ul style="list-style-type: none"> Naciąg gąsienicy: siłownik hydrauliczny + stalowa sprężyna Rozstaw gąsienic model LC 2,20/ 2,40 m Rozstaw gąsienic model NLC2,00 m
---	--	--

OBJĘTOŚCI

Zbiornik paliwa389 l	Olej silnikowy20 l
Układ chłodzenia42 l	Zbiornik układu hydraulicznego216 l

KABINA OPERATORA

KABINA <ul style="list-style-type: none"> Wyjątkowo szerokie wejście Składana lewa konsola Duża ilość miejsca na nogi Znakomita widoczność we wszystkich kierunkach Możliwość instalacji radioodbiornika 	STEROWANIE <ul style="list-style-type: none"> Ergonomicznie zaprojektowana dźwignia sterująca Przejrzyste i zwarte rozmieszczenie przełączników na panelu sterującym 	KLIMATYZACJA <ul style="list-style-type: none"> Klimatyzacja instalowana standardowo we wszystkich modelach Bardzo dobry rozdział powietrza przez optymalny układ dysz i wylotów
FOTEL OPERATORA <ul style="list-style-type: none"> Komfortowy fotel pneumatyczny Podłokietniki i oparcia lędźwiowe Fotel regulowany niezależnie od konsoli 	KONTROLA PRACY <ul style="list-style-type: none"> Dane eksploatacyjne ukazywane na wyświetlaczu Przejrzyste i zwarte rozmieszczenie przełączników na panelu sterującym 	ISO 6396 (LpA) poziom hałasu w kabinie74 dB(A) 2000/14EG (LwA) poziom hałasu poza kabiną101 dB(A)

* Wartości przy podanym ciśnieniu

Wyposażenie

CIĘŻAR ROBOCZY	Koparka gaśnicowa TC 225 LC (2,40 m)		Koparka gaśnicowa TC 225 NLC	
	wysięgnik 5,68 m ramię 2,70 m	wysięgnik 6,50 m ramię 3,20 m	wysięgnik 5,68 m ramię 2,70 m	wysięgnik 6,50 m ramię 3,20 m
Szerokość płytki 500mm	–	–	22,3 t	22,7 t
Szerokość płytki 600mm	22,9 t	23,3 t	22,6 t	23,0 t
Szerokość płytki 700mm	23,2 t	23,6 t	22,9 t	23,3 t
Szerokość płytki 800mm	23,5 t	23,9 t	23,2 t	23,6 t

Ciężar roboczy z operatorem, pełnym napełnieniem i 1 t oprzyrządowania

WYPOSAŻENIE STANDARDOWE

Silnik:	<ul style="list-style-type: none"> Tłumienie krańcowe silownika Zasobnik do awaryjnego opuszczania ramienia 	Wyposażenie:	<ul style="list-style-type: none"> Skonsolidowane punkty smarownicze zespołu obrotowego i oprzyrządowania ramienia 	
<ul style="list-style-type: none"> Poziom spalin COM III 6 cylindrów Obrotomierz / potencjometr Automatyczna regulacja obrotów biegu jałowego Wstępny filtr oleju napędowego Kontrola pracy silnika (monitoring) 	Kabina:	Podwozie:	<ul style="list-style-type: none"> Rama X ze złożoną konstrukcją skrzynkową Zintegrowany napęd hydrauliczny, zawór hamulcowy Automatyczne hydrauliczne bezobsługowe hamulce wielotarczowe Napinanie gaśnic może być regulowane poprzez siłownik olejowy Smarowane, uszczelnione gaśnicie 4 punkty mocowania transportowego 	
Układ hydrauliczny:	<ul style="list-style-type: none"> Podwójna pompa wyporowa z kontrolą maksymalnego obciążenia Hydrauliczny osprzęt chwytakowy (nieobracalny) Hydraulika młota (max. 200 l) Hydraulika nożyc (max. 200 l) Zawór bezpieczeństwa dla siłownika dźwigającego Kontrola ciśnienia 	<ul style="list-style-type: none"> Klimatyzacja Miejsce na radio Komfortowy fotel pneumatyczny Fotel niezależny od panelu sterującego Składana lewa konsola Szyby termoizolacyjne, przyciemnione okna Dane eksploatacyjne ukazywane na wyświetlaczu 		
	Nadwozie, inne:			
	<ul style="list-style-type: none"> Skrzynka narzędziowa 			

WYPOSAŻENIE SPECJALNE

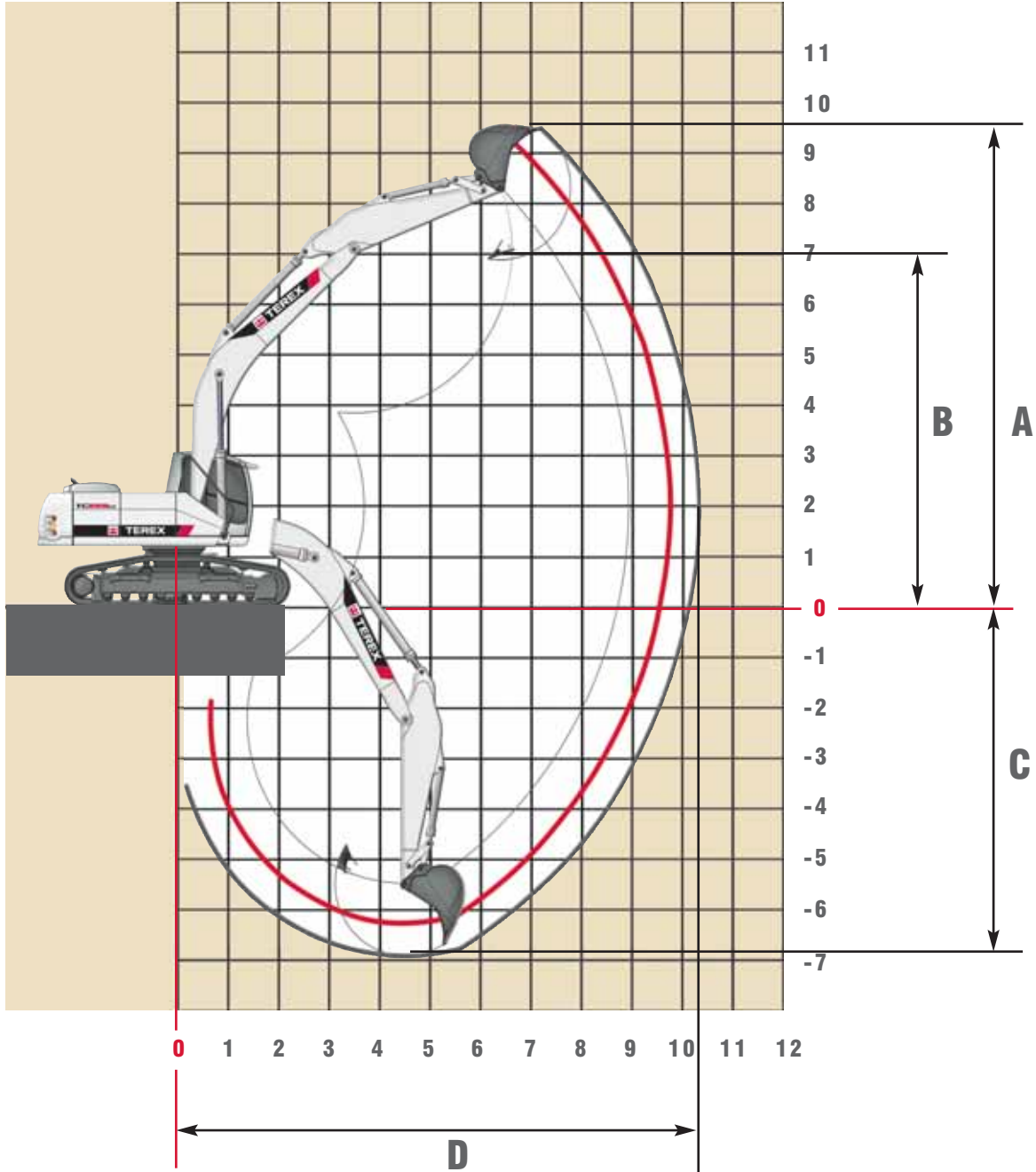
Wysięgnik:	<ul style="list-style-type: none"> Dodatkowy układ ogrzewania Wspomaganie zimnego rozruchu 	<ul style="list-style-type: none"> Zawór bezpieczeństwa dla siłownika przechylenia łyżki Zasilanie biopaliwem 	
<ul style="list-style-type: none"> Monoblok z siłownikiem zginającym 5,68 m (C21.3M) Monoblok z siłownikiem zginającym 6,50 m (C21.5M) 	Układ hydrauliczny:	Wyposażenie:	
	<ul style="list-style-type: none"> Funkcja nożycowa / chwytakowa-sortująca z wygodnym regulatorem ciśnienia Instalacja pod chwytak oraz łyżkę do skarpowania Maksymalnie dwa dodatkowe obwoły „Pływająca” funkcja wysięgnika Hydrauliczne szybkozłączce Zawór bezpieczeństwa dla siłownika zginającego 	<ul style="list-style-type: none"> Elektroniczny centralny układ smarowania 	
Ramiona:	<ul style="list-style-type: none"> Ramię zginania 2,70 m (D21.2) Ramię zginania 3,20 m (D21.3) 	Kabina:	<ul style="list-style-type: none"> Osłona zabezpieczająca przed kamieniami Reflektory szerokostrumieniowe Oświetlenie 360° Radio Podgrzewany fotel operatora
Silnik:	<ul style="list-style-type: none"> Pompa paliwowa 		
		Inne elementy wyposażenia: patrz cennik	

OPRZYRZĄDOWANIE

Pojemność łyżki	0,43 m ³	0,63 m ³	0,94 m ³	1,16 m ³	1,37 m ³
Szerokość tnąca	600 mm	800 mm	1 100 mm	1 300 mm	1 500 mm
Ciężar	470 kg	640 kg	820 kg	880 kg	915 kg
Zasięg – model NLC (m)	8,5	8,5	7,0	6,0	
Zasięg – model LC (m)	8,5	8,5	7,5	7,0	6,0

Stabilność zgodnie z ISO 10567, gęstość materiałut 1.8 t/m³

Strefa pracy – wysięgnik monoblokowy 5,68 m (C 21.3M)



DŁUGOŚĆ RAMIENIA	2,70m (D21.2)	3,20m (D21.3)
A Wysokość wcinania	9,40 m	9,64 m
B Wysokość wysypu	6,69 m	6,93 m
C Głębokość kopania	6,34 m	6,84 m
D Zasięg poziomy	9,83 m	10,32 m
Siła łamania	132* kN	132*
Siła zrywania	92* kN	82*

Udźwig – wsięgnik monoblokowy 5,68 m (C 21.3M)

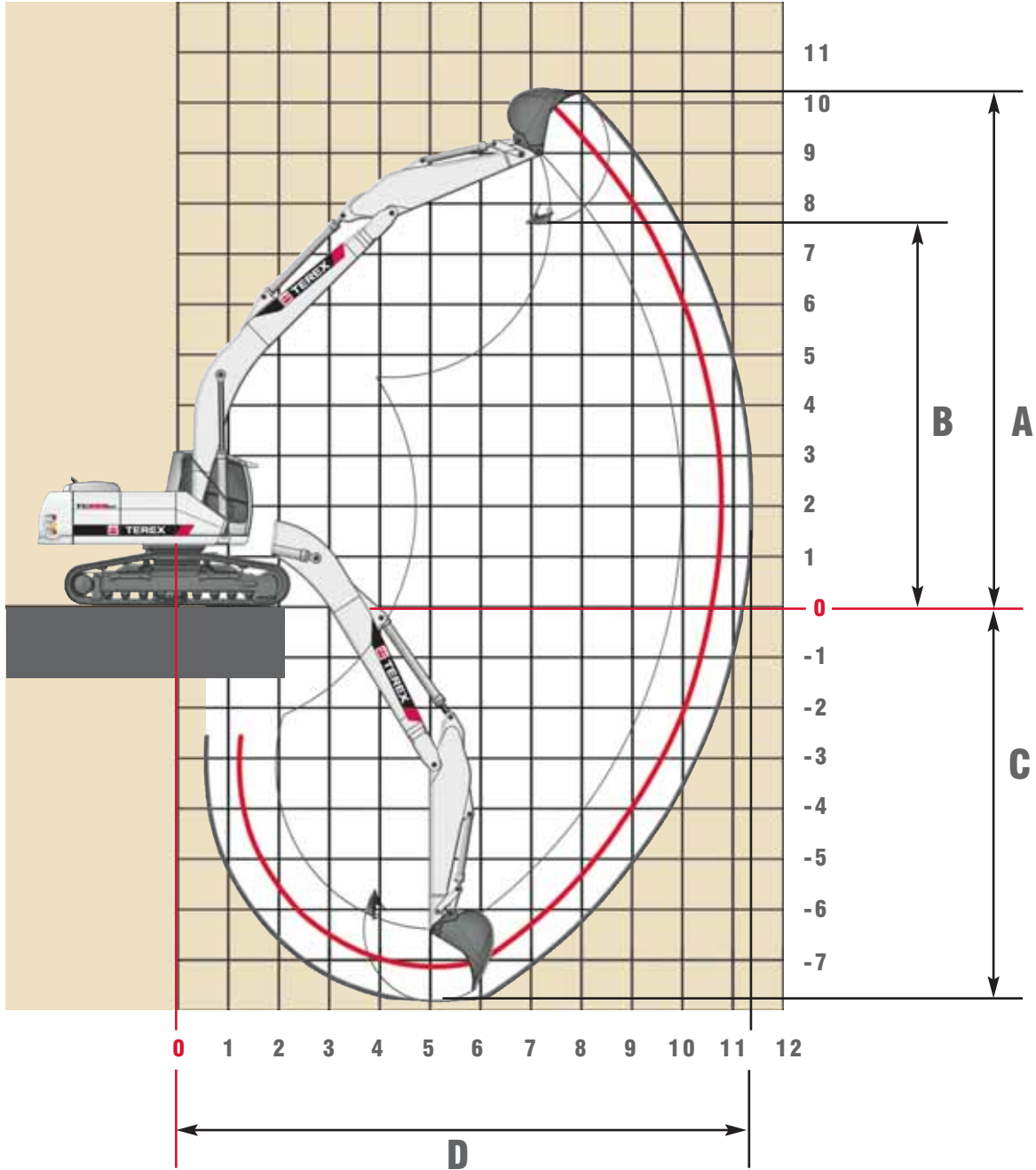
TC 225 LC (2,40) Udźwig przy 370 bar

WYSOKOŚĆ	3,0 m		4,5 m		6,0 m		7,5 m		9,0 m	
	PRZÓD	NA BOK	PRZÓD	NA BOK	PRZÓD	NA BOK	PRZÓD	NA BOK	PRZÓD	NA BOK
Wsięgnik monoblokowy 5,68 m (C 21.3M) z ramieniem 2,70 m (D 21.2) Maks. zasięg 9,83 m										
+9,0 m										
+7,5 m					4861*	4861*				
+6,0 m					6464*	5172				
+4,5 m			8491*	7682	7092*	4984	5795	3532		
+3,0 m			10665*	7023	7978	4705	5662	3413		
+1,5 m			12050	6468	7664	4434	5514	3280		
0 m			11725	6209	7452	4252	5404	3182		
-1,5 m	9804*	9804*	11728	6212	7399	4206	5406	3184		
-3,0 m	15161*	12074	11118*	6347	7502	4295				
-4,5 m			8120*	6644						
Wsięgnik monoblokowy 5,68 m (C 21.3M) z ramieniem 3,20 m (D 21.3) Maks. zasięg 10,32 m										
+9,0 m										
+7,5 m										
+6,0 m							4268*	3642		
+4,5 m					6555*	5057	5608*	3568		
+3,0 m			9775*	7159	7539*	4745	5684	3422		
+1,5 m			11732*	6498	7673	4428	5504	3261		
0 m			11646	6126	7405	4197	5361	3132		
-1,5 m			11534	6036	7286	4095	5309	3086		
-3,0 m	14330*	11649	11580*	6136	7347	4147				
-4,5 m	12736*	12104	9285*	6389	6540*	4366				

TC 225 NLC Udźwig przy 370 bar

WYSOKOŚĆ	3,0 m		4,5 m		6,0 m		7,5 m		9,0 m	
	PRZÓD	NA BOK	PRZÓD	NA BOK	PRZÓD	NA BOK	PRZÓD	NA BOK	PRZÓD	NA BOK
Wsięgnik monoblokowy 5,68 m (C 21.3M) z ramieniem 2,70 m (D 21.2) Maks. zasięg 9,83 m										
+9,0 m										
+7,5 m					4861*	4324				
+6,0 m					6464*	4324				
+4,5 m			8491*	6327	7092*	4143	5770	2930		
+3,0 m			10665*	5706	7944	3876	5637	2815		
+1,5 m			11996	5183	7630	3616	5489	2687		
0 m			11672	4939	7418	3441	5379	2591		
-1,5 m	9804*	9028	11675	4941	7365	3397	5381	2593		
-3,0 m	15161*	9264	11118*	5069	7468	3482				
-4,5 m			8120*	5349						
Wsięgnik monoblokowy 5,68 m (C 21.3M) z ramieniem 3,20 m (D 21.3) Maks. zasięg 10,32 m										
+9,0 m										
+7,5 m										
+6,0 m							4168*	3034		
+4,5 m					6555*	4209	5608*	2963		
+3,0 m			9775*	5829	7539*	3910	5659	2820		
+1,5 m			11732*	5205	7639	3606	5479	2664		
0 m			11593	4854	7371	3384	5336	2540		
-1,5 m			11480	4770	7252	3286	5284	2495		
-3,0 m	14330*	8871	11580*	4864	7313	3337				
-4,5 m	12736*	9281	9285*	5102	6540*	3546				

Strefa pracy – wysięgnik monoblokowy 6,50 m (C 21.5M)



DŁUGOŚĆ RAMIENIA	2,70m (D21.2)	3,20m (D21.3)
A Wysokość wcinania	10,02 m	10,26 m
B Wysokość wysypu	7,32 m	7,55 m
C Głębokość kopania	7,08 m	7,58 m
D Zasięg poziomy	10,66 m	11,12 m
Siła łamania	132*	132* kN
Siła zrywania	92*	82* kN

Udźwig – wsięgnik monoblokowy 6,50 m (C 21.5M)

TC 225 LC (2,40 m) Udźwig przy 370 bar

WYSOKOŚĆ	3,0 m		4,5 m		6,0 m		7,5 m		9,0 m	
	PRZÓD	NA BOK	PRZÓD	NA BOK	PRZÓD	NA BOK	PRZÓD	NA BOK	PRZÓD	NA BOK
Wsięgnik monoblokowy 6,50 m (C 21.5M) z ramieniem 2,70 m (D 21.2) Maks. zasięg 10,66 m										
+9,0 m										
+7,5 m										
+6,0 m					6014*	5134	5564*	3601		
+4,5 m			8789*	7331	6837*	4844	5756	3477		
+3,0 m			11055*	6478	7758	4489	5562	3304	4225	2514
+1,5 m					7405	4186	5376	3137	4139	2436
0 m			7828*	5841	7194	4004	5241	3017	4079	2381
-1,5 m			11371	5888	7142	3959	5199	2979		
-3,0 m	11291*	11291*	10875*	6015	7218	4024	5270	3043		
-4,5 m	11474*	11474*	8993*	6245	6871*	4205				

Wsięgnik monoblokowy 6,50 m (C 21.5M) z ramieniem 3,20 m (D 21.3) Maks. zasięg 11,12 m

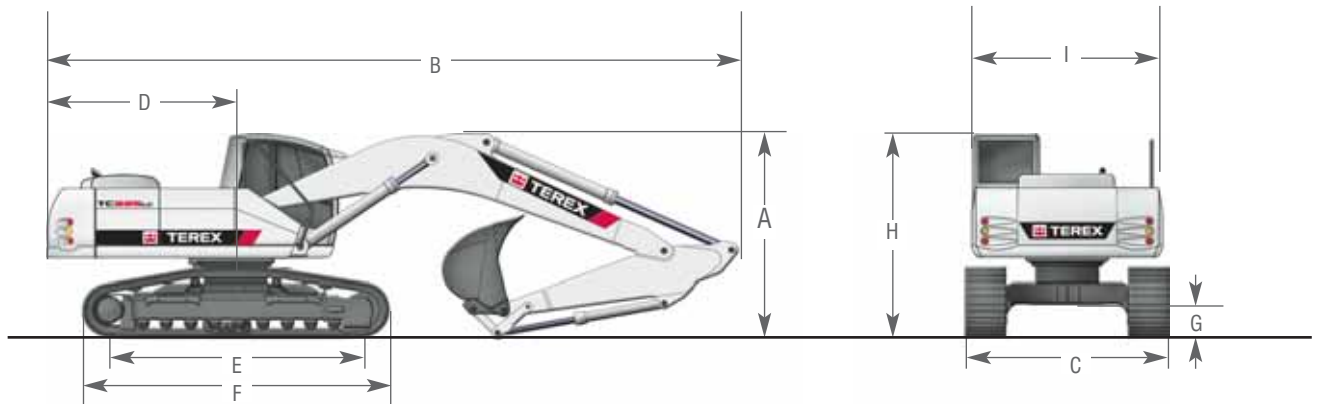
+9,0 m										
+7,5 m							4208*	3689		
+6,0 m							5161*	3651		
+4,5 m					6341*	4913	5545*	3502	4325	2597
+3,0 m			10155*	6637	7370*	4521	5574	3303	4225	2507
+1,5 m			8696*	5961	7398	4166	5355	3107	4114	2404
0 m			8918	5686	7126	3931	5188	2958	4025	2323
-1,5 m			11125	5672	7011	3832	5103	2882	4008	2307
-3,0 m			11217*	5778	7057	3871	5140	2915		
-4,5 m	12907*	11509	9665*	5990	7227	4018				

TC 225 NLC Udźwig przy 370 bar

WYSOKOŚĆ	3,0 m		4,5 m		6,0 m		7,5 m		9,0 m	
	PRZÓD	NA BOK	PRZÓD	NA BOK	PRZÓD	NA BOK	PRZÓD	NA BOK	PRZÓD	NA BOK
Wsięgnik monoblokowy 6,50 m (C 21.5M) z ramieniem 2,70 m (D 21.2) Maks. zasięg 10,66 m										
+9,0 m										
+7,5 m										
+6,0 m					6014*	4280	5564	2991		
+4,5 m			8789*	5986	6837*	4002	5731	2871		
+3,0 m			11055*	5182	7724	3661	5537	2703	4205	2046
+1,5 m			0	0	7371	3370	5351	2542	4119	1970
0 m			7828*	4581	7160	3195	5217	2425	4060	1917
-1,5 m			11317	4626	7108	3152	5174	2388		
-3,0 m	11291*	8858	10875*	4745	7184	3215	5245	2450		
-4,5 m	11474*	9164	8993*	4961	6871*	3388				

Wsięgnik monoblokowy 6,50 m (C 21.5M) z ramieniem 3,20 m (D 21.3) Maks. zasięg 11,12 m

+9,0 m										
+7,5 m							4208*	3074		
+6,0 m							5161*	3037		
+4,5 m					6341*	4064	5545*	2893	4305	2124
+3,0 m			10155*	5326	7370*	3688	5549	2700	4206	2036
+1,5 m			8696*	4688	7364	3346	5330	2510	4094	1936
0 m			8918*	4429	7092	3121	5163	2365	4005	1857
-1,5 m			11072	4416	6978	3026	5078	2292	3988	1842
-3,0 m			11205	4516	7023	3064	5115	2324		
-4,5 m										

Wymiary


A WYSOKOŚĆ TRANSPORTOWA				B DŁUGOŚĆ TRANSPORTOWA		
Wysięgnik 5,68 m (C21.3M) z ramieniem 2,70 m (D21.2)				3,01 m	Wysięgnik 5,68 m (C21.3M) z ramieniem 2,70 m (D21.2)	9,57 m
Wysięgnik 5,68 m (C21.3M) z ramieniem 3,20 m (D21.3)				3,20 m	Wysięgnik 5,68 m (C21.3M) z ramieniem 3,20 m (D21.3)	9,57 m
Wysięgnik 6,50 m (C21.5M) z ramieniem 2,70 m (D21.2)				3,18 m	Wysięgnik 6,50 m (C21.5M) z ramieniem 2,70 m (D21.2)	10,40 m
Wysięgnik 6,50 m (C21.5M) z ramieniem 3,20 m (D21.3)				3,32 m	Wysięgnik 6,50 m (C21.5M) z ramieniem 3,20 m (D21.3)	10,40 m
C SZEROKOŚĆ TRANSPORTOWA	GAŚIENICA LC	GAŚIENICA LC	GAŚIENICA NLC	D PROMIĘŃ OBROTU PRZECIWWAGI	2,60 m	
	2,40 m	2,20 m	2,00 m	R ROZSTAW KÓŁ GAŚIENICY	3,70 m	
Szerokość płytki 500 mm	2,90 m	2,70 m	2,50 m	F DŁUGOŚĆ JEZDZA GAŚIENICY	4,53 m	
Szerokość płytki 600 mm	3,00 m	2,80 m	2,60 m	G PRZEŚWIT NAD ZIEMIĄ	0,44 m	
Szerokość płytki 700 mm	3,10 m	2,90 m	2,70 m	H WYSOKOŚĆ DO SZCZYTU KABINY	2,95 m	
Szerokość płytki 800 mm	3,20 m	3,00 m	2,80 m	I SZEROKOŚĆ TRANSPORTOWA NADWOZIA	2,50 m	

Zastrzegamy sobie prawo do zmian konstrukcyjnych, dane mają charakter wyłącznie informacyjny. Urządzenia spełniają najnowsze europejskie normy bezpieczeństwa.