






Koparka gąsienicowa TC 260LC, TC 260NLC



-  max. 26,6 t
-  125 kW (170 KM)
-  0,48 - 1,87 m³



KOPARKA GĄSIENICOWA
TC 260

Informacje techniczne

SILNIK

Poziom emisji spalin COM III	Pojemność skokowa.....6 700 cm ³	Filtr powietrzasuchy
Moc wg ISO 9249125 kW (170 KM)	Liczba cylindrów6	Akumulator2 x 12 V/100 Ah
Prędkość obrotowa2000/min	Automatyczna regulacja obrotów biegu	Alternator24 V/70 Ah
Marka/modelCummins QSB 6.7	Jałowego.....standard	Rozrusznik.....24 V/3,2 kW
Typz turbosprężarką/LLK	Układ chłodzeniawodny	

UKŁAD HYDRAULICZNY

<ul style="list-style-type: none"> • Dwie pompy tłokowe z kontrolą maksymalnego obciążenia • Układ hydrauliczny dwuobwodowy • 7 standardowych obciążeń użytkowych w jednym bloku sterującym • Hydrauliczny osprzęt chwytakowy (nieobracalny) na wyposażeniu seryjnym • Możliwość instalacji maks. 2 dodatkowych układów sterujących • Ekonomiczne sterowanie pompami (niskie zużycie paliwa) • Proporcjonalne, niezależne sterowanie wszystkimi ruchami • Podstawowe i wtórne zabezpieczenie przed przeciążeniem 	<ul style="list-style-type: none"> • Kontrola przepływu pomp • Zawory wstępnego napełniania dla wszystkich funkcji roboczych • Zawór utrzymania i wolnego opuszczania ładunku w układzie podnoszenia • Maksymalny przepływ480 l/min • Maksymalne ciśnienie robocze340 (370)*bar
Tryby pracy:	
3 tryby pracy – precyzyjny, eco, siłowy	

MECHANIZM OBROTU

<ul style="list-style-type: none"> • Silnik: osiowy tłoczkowy z zaworem priorytetowym • Transmisja napędu: wielostopniowa przekładnia planetarna • Układ hamulcowy: automatyczny wielotarczowy hamulec postojowy 	<ul style="list-style-type: none"> • Możliwość obsługi ręcznej • Maksymalna prędkość obrotowa nadwozia10,5 obr/min • Moment oscylujący88,10 (95,88)* kNm
---	---

NAPĘD TRAKCYJNY I HAMULCE

<ul style="list-style-type: none"> • Sterowanie: 2 dźwignie sterujące / pedały umożliwiające niezależny napęd obu gąsienic • Napęd trakcyjny: 2 automatyczne pozycje • Hamulce: hydrauliczne bezobsługowe hamulce wielotarczowe 	<ul style="list-style-type: none"> • Maksymalna prędkość.....3,3 /5,5 km/h • Siła pociągowa240* kN • Zdolność pokonywania wzniesień70%
--	---

UKŁAD JEZDNY

Konstrukcja:	Napęd:	
<ul style="list-style-type: none"> • Model X • Dożywotnie smarowanie gąsienicy i rolek nośnych • 4 punkty mocowania transportowego 	<ul style="list-style-type: none"> • Standard B4HD • Trójżebrowe płytki • Smarowane gąsienice • Uszczelnione sworznie 	<ul style="list-style-type: none"> • Naciąg gąsienicy: siłownik hydrauliczny + stalowa sprężyna • Rozstaw gąsienic model LC 2,60 m • Rozstaw gąsienic model NLC 2,40 m

OBJĘTOŚCI

Zbiornik paliwa389 l	Olej silnikowy.....20 l
Układ chłodzenia42 l	Zbiornik układu hydraulicznego216 l

KABINA OPERATORA

KABINA	STEROWANIE	KLIMATYZACJA
<ul style="list-style-type: none"> • Wyjątkowo szerokie wejście • Składana lewa konsola • Duża ilość miejsca na nogi • Znakomita widoczność we wszystkich kierunkach • Możliwość instalacji radioodbiornika 	<ul style="list-style-type: none"> • Ergonomicznie zaprojektowana dźwignia sterująca • Przejrzyste i zwarte rozmieszczenie przełączników na panelu sterującym 	<ul style="list-style-type: none"> • Klimatyzacja instalowana standardowo we wszystkich modelach • Bardzo dobry rozdział powietrza przez optymalny układ dysz i wylotów
FOTEL OPERATORA	KONTROLA PRACY	
<ul style="list-style-type: none"> • Komfortowy fotel pneumatyczny • Podłokietniki i oparcia lędźwiowe • Fotel regulowany niezależnie od konsoli 	<ul style="list-style-type: none"> • Dane eksploatacyjne ukazywane na wyświetlaczu • Automatyczna kontrola parametrów, system ostrzegania 	<ul style="list-style-type: none"> • ISO 6396 (LpA) poziom hałasu w kabinie74 dB(A) • 2000/14EG (LwA) poziom hałasu poza kabiną103 dB(A)

* Wartości przy podanym ciśnieniu

Wyposażenie

CIĘŻAR ROBOCZY	Koparka gaśnicowa TC 260 LC		Koparka gaśnicowa TC 260 NLC	
	wysięgnik 5,95 m ramię 2,50 m	wysięgnik 6,95 m ramię 3,20 m	wysięgnik 5,95 m ramię 2,50 m	wysięgnik 6,95 m ramię 3,20 m
Szerokość płytki 600 mm	25,6 t	26,0 t	25,4 t	25,8 t
Szerokość płytki 700 mm	25,9 t	26,3 t	25,7 t	26,1 t
Szerokość płytki 800 mm	26,2 t	26,6 t	26,0 t	26,5 t

Ciężar roboczy z operatorem, pełnym napełnieniem i 1 t oprzyrządowania

WYPOSAŻENIE STANDARDOWE

Silnik:	<ul style="list-style-type: none"> Tłumienie krańcowe silownika Zasobnik do awaryjnego opuszczania ramienia 	Wyposażenie:	<ul style="list-style-type: none"> Skonsolidowane punkty smarownicze zespołu obrotowego i oprzyrządowania ramienia 	
<ul style="list-style-type: none"> Poziom spalin COM III 6 cylindrów Obrotomierz / potencjometr Automatyczna regulacja obrotów biegu jałowego Wstępny filtr oleju napędowego Kontrola pracy silnika (monitoring) 	Kabina:	Podwozie:	<ul style="list-style-type: none"> Rama X ze złożoną konstrukcją skrzynkową Zintegrowany napęd hydrauliczny, zawór hamulcowy Automatyczne hydrauliczne bezobsługowe hamulce wielotarczowe Napinanie gaśnic może być regulowane poprzez siłownik olejowy Smarowane, uszczelnione gaśnice 4 punkty mocowania transportowego 	
Układ hydrauliczny:	<ul style="list-style-type: none"> Podwójna pompa wyporowa z kontrolą maksymalnego obciążenia Hydrauliczny osprzęt chwytakowy (nieobracalny) Hydraulika młota (max.200 l) Hydraulika nożyc (max.200 l) Zawór bezpieczeństwa dla siłownika dźwigającego Kontrola ciśnienia 	<ul style="list-style-type: none"> Klimatyzacja Miejsce na radio Komfortowy fotel pneumatyczny Fotel niezależny od panelu sterującego Składana lewa konsola Szyby termoizolacyjne, przyciemnione okna Dane eksploatacyjne ukazywane na wyświetlaczu 		
	Nadwozie, inne:			
	<ul style="list-style-type: none"> Skrzynka narzędziowa 			

WYPOSAŻENIE SPECJALNE

Wysięgnik:	<ul style="list-style-type: none"> Dodatkowy układ ogrzewania Wspomaganie zimnego rozruchu 	<ul style="list-style-type: none"> przechylania tyżki Zasilanie biopaliwem 	
<ul style="list-style-type: none"> Monoblok z siłownikiem zginającym 5,95 m (C25.3M) Monoblok z siłownikiem zginającym 6,95 m (C25.5M) 	Układ hydrauliczny:	Wyposażenie:	
Ramiona:	<ul style="list-style-type: none"> Funkcja nożycowa / chwytakowa-sortująca z wygodnym regulatorem ciśnienia Instalacja pod chwytak oraz tyżkę do skarpowania Maksymalnie dwa dodatkowe obwody „Pływająca” funkcja wysięgnika Hydrauliczne szybkozłącze Zawór bezpieczeństwa dla siłownika zginającego Zawór bezpieczeństwa dla siłownika 	Kabina:	<ul style="list-style-type: none"> Elektroniczny centralny układ smarowania Ochrona zabezpieczająca przed kamieniami Reflektory szerokostrumieniowe Oświetlenie 360° Radio Podgrzewany fotel operatora
<ul style="list-style-type: none"> Ramię zginania 2,50 m (D25.2) Ramię zginania 3,20 m (D25.3) 			
Silnik:			
<ul style="list-style-type: none"> Pompa paliwowa 			

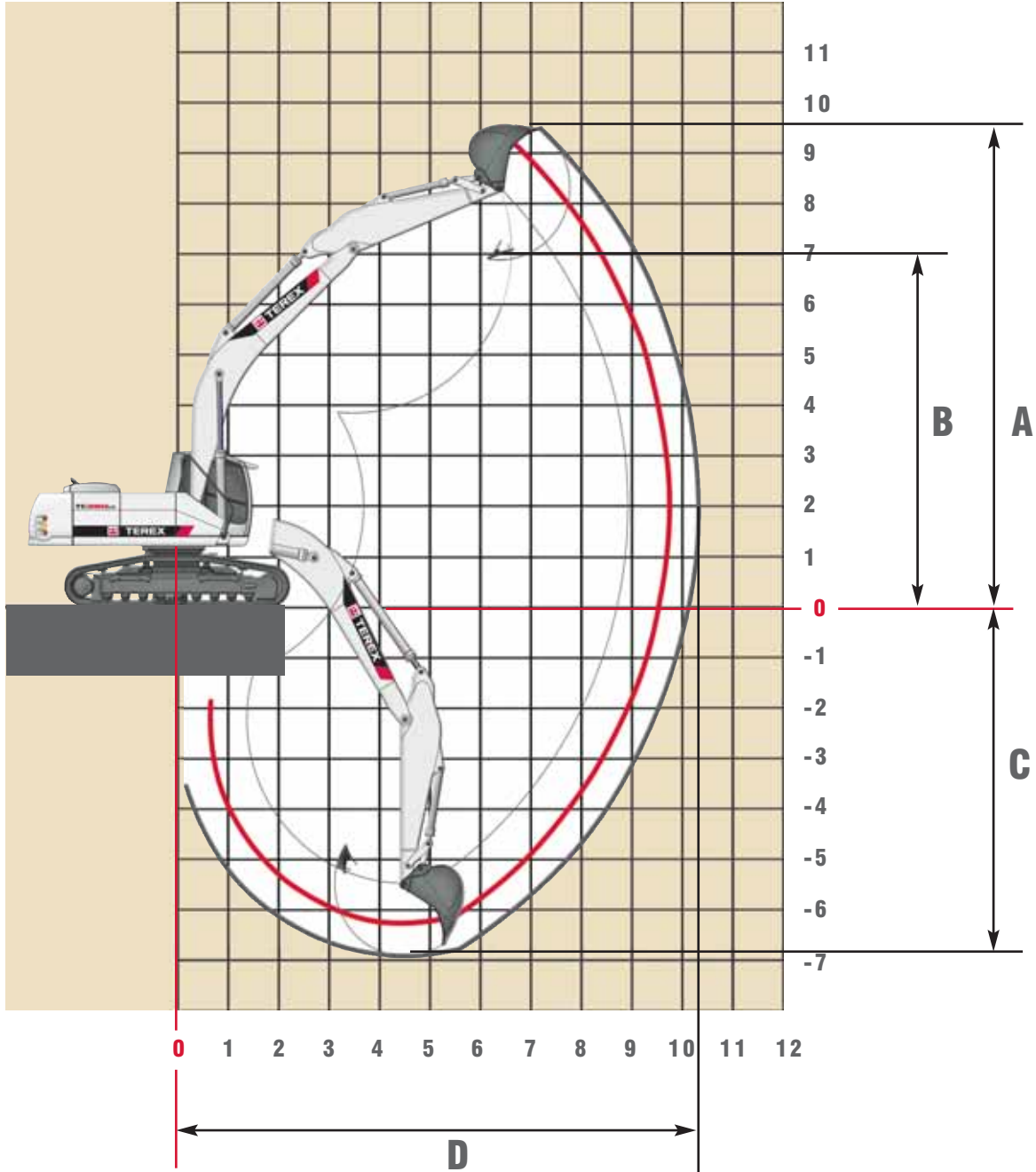
Inne elementy wyposażenia: patrz cennik

OPRZYRZĄDOWANIE

Pojemność tyżki	0,48 m ³	0,93 m ³	1,17 m ³	1,53 m ³	1,65 m ³
Szerokość tnąca	600 mm	1 000 mm	1 200 mm	1 500 mm	1 600 mm
Ciężar	620 kg	730 kg	830 kg	990 kg	1 070 kg
Zasięg – model NLC (m)	9,0	8,5	7,5	6,5	6,0
Zasięg – model LC (m)	9,0	9,0	8,0	6,5	6,5

stabilność zgodnie z ISO 10567, gęstość materiału 1.8 t/m³

Strefa pracy – wysięgnik monoblokowy 5,95 m (C 25.3M)



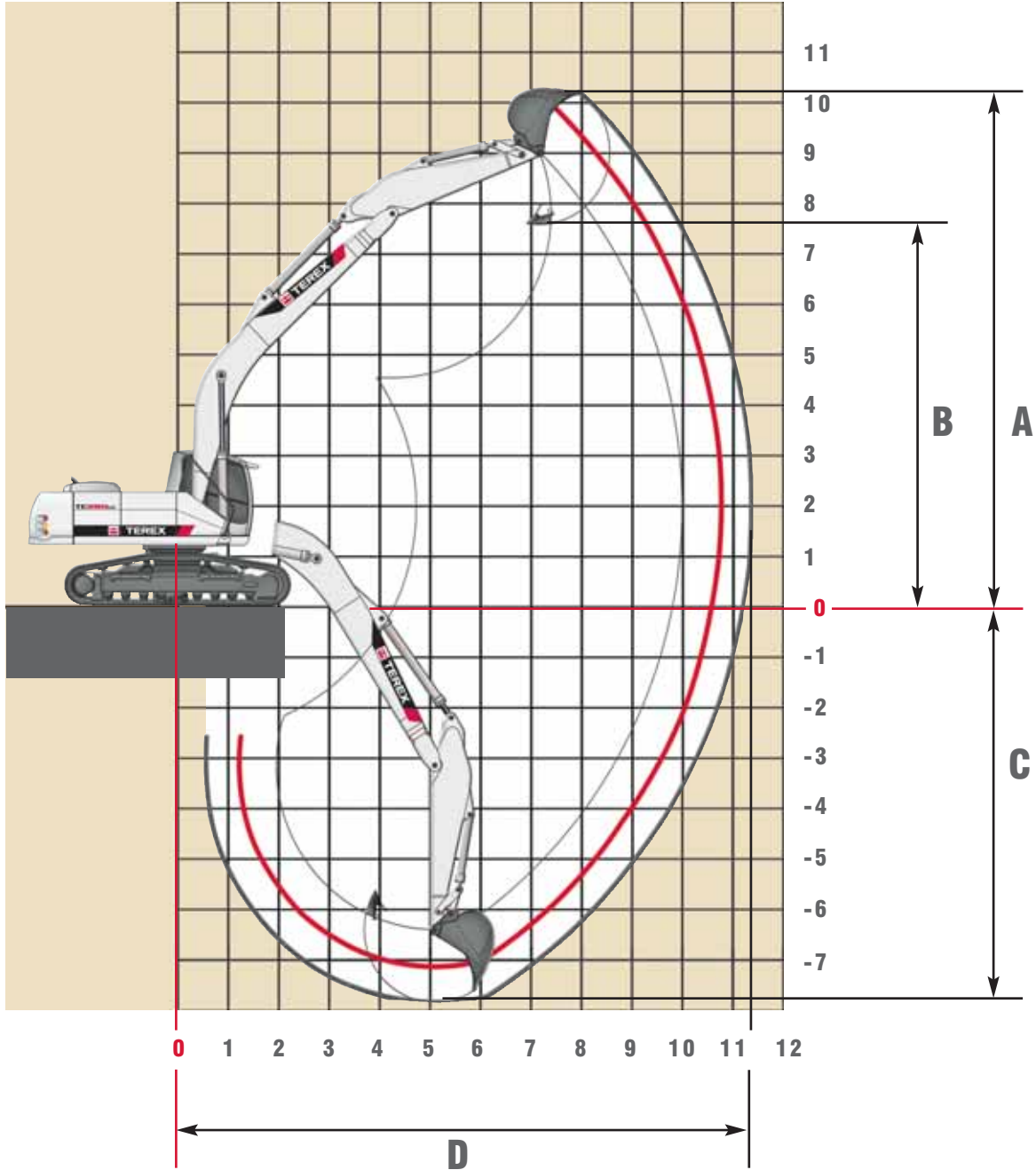
DŁUGOŚĆ RAMIENIA	2,50m (D25.2)	3,20m (D25.3)
A Wysokość wcinania	9,10 m	9,36 m
B Wysokość wysypu	6,50 m	6,77 m
C Głębokość kopania	6,13 m	6,83 m
D Zasięg poziomy	9,92 m	10,55 m
Siła łamania	168* kN	168*
Siła zrywania	161* kN	136*

Udźwig – wsięgnik monoblokowy 5,95 m (C 25.3M)

TC 260 LC		Udźwig przy 370 bar									
		3,0 m		4,5 m		6,0 m		7,5 m		9,0 m	
WYSOKOŚĆ		PRZÓD	NA BOK	PRZÓD	NA BOK	PRZÓD	NA BOK	PRZÓD	NA BOK	PRZÓD	NA BOK
Wsięgnik monoblokowy 5,95 m (C 25.3M) z ramieniem 2,50 m (D 25.2) Maks. zasięg 9,92 m											
+9,0 m											
+7,5 m											
+6,0 m						9737*	7282				
+4,5 m				13427*	10705	10391	7039	7352	5088		
+3,0 m				15810	9929	10026	6717	7197	4947		
+1,5 m				15160	9393	9704	6433	7039	4803		
0 m				14955	9225	9509	6263	6932	4705		
-1,5 m	15061*	15061*		15034	9290	9491	6247	6949	4721		
-3,0 m	22419*	18383		15250	9467	9627	6366				
-4,5 m				12605*	9815						
Wsięgnik monoblokowy 5,95 m (C 25.3M) z ramieniem 3,20 m (D 25.3) Maks. zasięg 10,55 m											
+9,0 m											
+7,5 m											
+6,0 m								7559	5264		
+4,5 m						9820*	7158	7432	5148		
+3,0 m				15119*	10153	10121	6786	7233	4968	5509	3811
+1,5 m				15237	9434	9719	6431	7029	4782	5421	3730
0 m				14804	9078	9442	6187	6874	4641		
-1,5 m				14739	9024	9329	6088	6815	4588		
-3,0 m	22054*	17723		14901	9157	9406	6156	6908	4672		
-4,5 m	20384*	18242		14907*	9443	9665	6384				

TC 260 NLC		Udźwig przy 370 bar									
		3,0 m		4,5 m		6,0 m		7,5 m		9,0 m	
WYSOKOŚĆ		PRZÓD	NA BOK	PRZÓD	NA BOK	PRZÓD	NA BOK	PRZÓD	NA BOK	PRZÓD	NA BOK
Wsięgnik monoblokowy 5,68 m (C 25.3M) z ramieniem 2,50 m (D 25.2) Maks. zasięg 9,92 m											
+9,0 m											
+7,5 m											
+6,0 m						9737*	6735				
+4,5 m				13427*	9807	10337	6497	7313	4706		
+3,0 m				15725	9054	9972	6183	7157	4567		
+1,5 m				15075	8535	9649	5905	7000	4426		
0 m				14870	8371	9455	5737	6892	4330		
-1,5 m	15061*	15061*		14949	8434	9437	5722	6910	4346		
-3,0 m	22419*	16309		15164	8606	9573	5839				
-4,5 m				12605*	8943						
Wsięgnik monoblokowy 5,68 m (C 25.3M) z ramieniem 3,20 m (D 25.3) Maks. zasięg 10,55 m											
+9,0 m											
+7,5 m											
+6,0 m								7519	4877		
+4,5 m						9820*	6611	7392	4763		
+3,0 m				15119*	9268	10067	6247	7193	4586	5477	3518
+1,5 m				15152	8571	9664	5900	6989	4404	5390	3437
0 m				14719	8225	9387	5661	6834	4264		
-1,5 m				14654	8173	9274	5564	6776	4212		
-3,0 m	22054*	15679		14815	8302	9352	5631	6868	4295		
-4,5 m	20384*	16169		14907*	8579	9611	5854				

Strefa pracy – wysięgnik monoblokowy 6,95 m (C 25.5M)



DŁUGOŚĆ RAMIENIA	2,50m (D25.2)	3,20m (D25.3)
A Wysokość wcinania	9,81 m	10,08 m
B Wysokość wysypu	7,21 m	7,48 m
C Głębokość kopania	6,99 m	7,69 m
D Zasięg poziomy	10,94 m	11,58 m
Siła łamania	168*	168* kN
Siła zrywania	161*	136* kN

Udźwig – wsięgnik monoblokowy 6,95 m (C 25.5M)

TC 260 LC

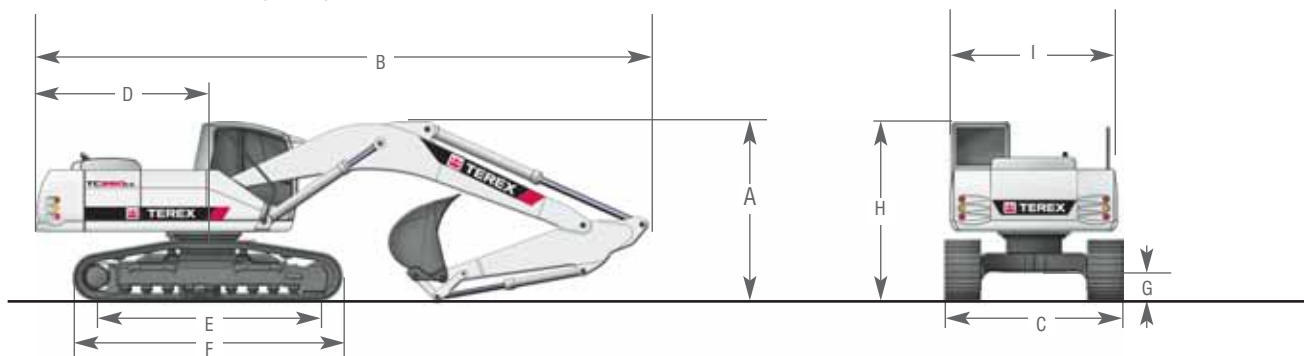
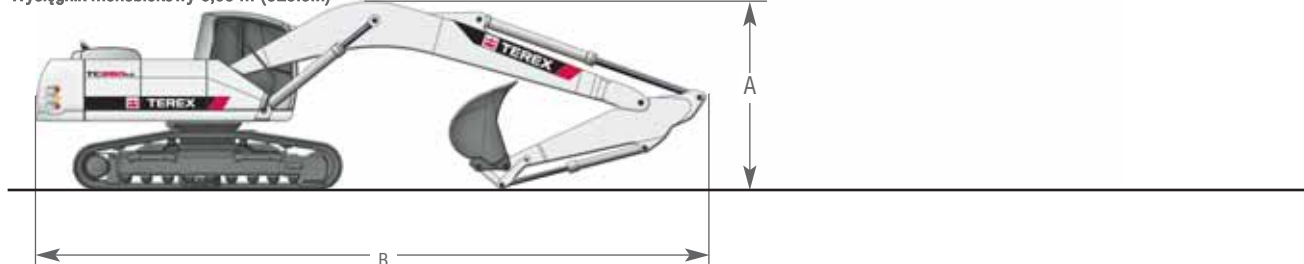
Udźwig przy 370 bar

WYSOKOŚĆ	3,0 m		4,5 m		6,0 m		7,5 m		9,0 m	
	PRZÓD	NA BOK	PRZÓD	NA BOK	PRZÓD	NA BOK	PRZÓD	NA BOK	PRZÓD	NA BOK
Wsięgnik monoblokowy 6,95 m (C 25.5M) z ramieniem 2,50 m (D 25.2) Maks. zasięg 10,94 m										
+9,0 m							7490	5197		
+7,5 m							7428	5140		
+6,0 m										
+4,5 m					10120	6778	7238	4968	5496	3795
+3,0 m					9646	6361	7010	4760	5399	3706
+1,5 m					9296	6053	6809	4578	5297	3611
0 m					9125	5903	6678	4459	5228	3547
-1,5 m			14574	8879	9122	5900	6649	4432		
-3,0 m	16875*	16875*	14749	9023	9227	5993	6733	4508		
-4,5 m			13951*	9274	9454	6193				
Wsięgnik monoblokowy 6,95 m (C 25.5M) z ramieniem 3,20 m (D 25.3) Maks. zasięg 11,58 m										
+9,0 m										
+7,5 m										
+6,0 m										
+4,5 m							7527	5218	5625	3905
+3,0 m					9700*	6895	7301	5013	5536	3823
+1,5 m					9731	6421	7031	4767	5400	3697
0 m					9284	6028	6782	4541	5264	3571
-1,0 m			10619*	8471	9019	5794	6603	4378	5160	3475
-4,5 m			14169	8523	8926	5713	6514	4297	5123	3440
			14337	8661	8993	5771	6554	4334	0	0

TC 260 NLC

Udźwig przy 370 bar

WYSOKOŚĆ	3,0 m		4,5 m		6,0 m		7,5 m		9,0 m	
	PRZÓD	NA BOK	PRZÓD	NA BOK	PRZÓD	NA BOK	PRZÓD	NA BOK	PRZÓD	NA BOK
Wsięgnik monoblokowy 6,95 m (C 25.5M) z ramieniem 2,50 m (D 25.2) Maks. zasięg 10,94 m										
+9,0 m										
+7,5 m							7451	4811		
+6,0 m							7389	4755		
+4,5 m					10066	6238	7199	4585	5465	3502
+3,0 m					9592	5830	6970	4381	5368	3413
+1,5 m					9242	5529	6769	4201	5266	3320
0 m					9071	5381	6638	4084	5196	3256
-1,5 m			14489	8031	9067	5379	6609	4058		
-3,0 m	16875*	15825	14663	8170	9173	5469	6693	4133		
-4,5 m			13951*	8414	9400	5665				
Wsięgnik monoblokowy 6,95 m (C 25.5M) z ramieniem 3,20 m (D 25.3) Maks. zasięg 11,58 m										
+9,0 m										
+7,5 m										
+6,0 m										
+4,5 m							7487	4830	5593	3608
+3,0 m					9700*	6351	7261	4628	5505	3527
+1,5 m					9677	5886	6991	4386	5369	3403
0 m					9230	5501	6742	4163	5233	3279
-1,5 m			10619*	7631	8965	5272	6563	4003	5129	3183
-3,0 m			14084	7681	8872	5193	6474	3923	5092	3149
-4,5 m			14252	7815	8938	5249	6514	3960		

Wymiary
Wysięgnik monoblokowy 5,95 m (C25.3M)

Wysięgnik monoblokowy 6,95 m (C25.5M)


A WYSOKOŚĆ TRANSPORTOWA		B DŁUGOŚĆ TRANSPORTOWA	
Wysięgnik 5,95 m (C25.3M) z ramieniem 2,50 m (D25.2)	3,05 m	Wysięgnik 5,95 m (C25.3M) z ramieniem 2,50 m (D25.2)	10,12 m
Wysięgnik 5,95 m (C25.3M) z ramieniem 3,20 m (D25.3)	3,35 m	Wysięgnik 5,95 m (C25.3M) z ramieniem 3,20 m (D25.3)	10,15 m
Wysięgnik 6,95 m (C25.5M) z ramieniem 2,50 m (D25.2)	3,20 m	Wysięgnik 6,95 m (C25.5M) z ramieniem 2,50 m (D25.2)	11,14 m
Wysięgnik 6,95 m (C25.5M) z ramieniem 3,20 m (D25.3)	3,35 m	Wysięgnik 6,95 m (C25.5M) z ramieniem 3,20 m (D25.3)	11,15 m
C SZEROKOŚĆ TRANSPORTOWA	GAŚIENICA LC	GAŚIENICA NLC	D PROMIEN OBROTU PRZECIWWAGI
	2,60 m	2,40 m	2,80 m
			R ROZSTAW KÓŁ GAŚIENICY
			3,70 m
			F DŁUGOŚĆ JEZDNY GAŚIENICY
			4,53 m
Szerokość płytki 600 mm	3,20 m	3,00 m	G PRZEŚWIT NAD ZIEMIĄ
Szerokość płytki 700 mm	3,30 m	3,10 m	0,44 m
Szerokość płytki 800 mm	3,40 m	3,20 m	H WYSOKOŚĆ DO SZCZYTU KABINY
			3,01 m
			I SZEROKOŚĆ TRANSPORTOWA NADWOZIA
			2,80 m

Zastrzegamy sobie prawo do zmian konstrukcyjnych, dane mają charakter wyłącznie informacyjny. Urządzenia spełniają najnowsze europejskie normy bezpieczeństwa.



TEREX Atlas
Atlasstr.6
27777 Ganderkesee
Germany
Tel. +49(0)4222/954-0
Fax: +49(0)4222/954-343

www.atlas-terex.de
E-mail: info@atlas-terex.de

Atlas Poland Sp. z o.o.
ul. Łużycka 3A
81-537 Gdynia
Tel. +48(58) 660 79 27
Fax: +48(58) 620 41 40

www.atlas-poland.com.pl
E-mail: info@atlas-poland.com.pl

ODDZIAŁ
ul. Plonów 22
41-200 Sosnowiec

Tel./Fax +48(32) 290 27 67